




Riviera bay
 Residential Complex
II




Riviera bay
 Residential Complex
II



www.rivierabay.eu



RIVIERA BAY
Наилучшее местоположение
Ежегодные награды люксового строительства, архитектуры и дизайна

Riviera bay

Residential Complex

II

Добро пожаловать в RIVIERA BAY

Комплекс – часть портфолио застройщика строительные проекты которого, отличаются индивидуальностью, сложностью и высоким качеством.

Сочетание элегантности, новейших технологий, многолетний опыт профессионалов - гарантирует стандарт объектов RIVIERA BAY, а наилучший уровень обслуживания, обеспечивает комфортность пребывания в изысканной и стильной атмосфере.



На самом морском берегу с прямым доступом к собственному пляжу
Экологически чистый район
Развитая внешняя и внутренняя инфраструктура

Архитектура в неоклассическом стиле
Апартаменты с одной, двумя и более спальнями, пентхаусы с просторной террасой и живописным видом
Закрытый паркинг
Бассейны, зоны отдыха и спорта для детей и взрослых
Классический лаунж ресторан на самом пляже, бары, кафе
Ландшафтное оформление – умелое сочетание магнолий и других видов
Торговая зона

Круглосуточная охрана и контроль над доступом
Круглогодичная техническая служба, поддержка зон отдыха и общих частей
Управление арендой
Рум-сервис и широкий спектр сопутствующих гостиничных услуг



Местоположение

RIVIERA BAY расположен на самом берегу моря недалеко от города Варна, в районе, хорошо известном своими прекрасными пляжами и живописными восходами солнца. Престижный пригородный район, отдаленный от городского шума, суеты и любопытных глаз.

Это уединенное и спокойное место, легкодоступное на автомобиле и общественном транспорте, идеально подходит для круглогодичного проживания и отдыха с многообразными развлечениями. Поездки в центр г.Варна, близость известных курортов "Золотые пески" и "Св.Св. Константин и Елена", природных парков, гольф клубов и т.д. внесут в досуг незабываемые впечатления.

15 минут

до центра г.Варна, культурно-развлекательных и торговых центров

30 минут

до международного аэропорта Варны

20 минут

до морского порта, железнодорожного и автовокзалов

40 минут

до гольф и игровых полей

5-6 часов

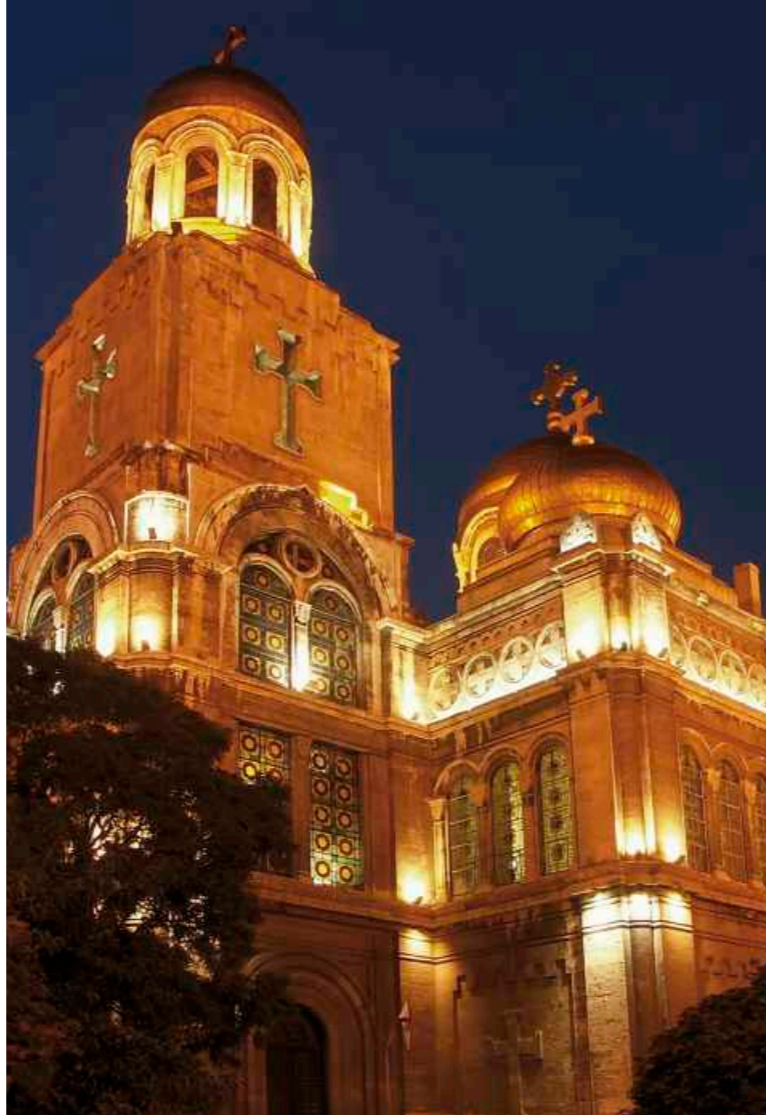
до лыжных курортов





Riviera bay
Residential Complex
II





Варна

Богатая разнообразными событиями культурная жизнь г.Варна, находящегося всего в нескольких километрах от RIVIERA BAY, предоставляет множество возможностей для развлечений как для жителей города так и для его гостей. Изобилие международных фестивалей и конкурсов, в числе которых Международный балетный конкурс - Варна, Международный джаз фестиваль "Варненское лето" и т.д., представлений и концертов, проводящиеся под открытым небом или на сценах Оперы Варны, театров города и других культурных центров, внесут приятные эмоции и ощущения посетителям. Архитектура, храмы и монастыри, музеи и галереи раскрывают интересную и богатую историю многовекового города. Один из крупнейших исторических и археологических музеев Болгарии - Варненский археологический музей, расскажет своим посетителям интересные факты о наших предках и покажет ценнейшее собрание золотых изделий древнейшего в мире "золотого клада".

Приморский парк считается одним из самых крупных и старинных ландшафтных парков на Балканах для общественного пользования. Богатое озеленение, множество мест для отдыха и детских аттракционов делают это место идеальным для продолжительных прогулок и проведения свободного времени.

Море

Морская вода приносит значительную пользу для здоровья, укрепляет иммунную систему, улучшает кровообращение, благотворно влияет на кожу и самочувствие в целом. Низкая соленость воды делает ее отличным лечебным и очищающим агентом. Согласно оценке Sea WiFS глобальная первичная продукция экосистемы

Черного моря считается класс I, то есть является высокопродуктивной и генетически разнообразной.

Преобладают приспособленные к богатым питательным веществам виды, такие как дельфины, которые доброжелательно настроены к людям.

Свежий воздух

Отдаленность от городского трафика и озеленение в самом комплексе RIVIERA BAY и вокруг него гарантируют свежий воздух и восстанавливающую атмосферу. Находящийся по близости природный парк обогащает кислородом насыщенный йодом морской воздух, который оказывает благотворный эффект Вашему здоровью и духовному балансу.

Природный парк

Развернувшийся на территории площадью более 13 кв.км.природный парк «Золотые Пески» является естественным лесом состоящим из большого разнообразия дубовых видов. Большая плотность растений и деревьев способствует самоочищению воздуха.





Морская панорама

Прекрасная морская панорама RIVIERA BAY наилучшая из предпосылок для незабываемых моментов и качественного досуга с семьей и друзьями. Очаровательные оттенки голубого и бегущие солнечные зайчики по поверхности моря завораживают и пленяют.






Riviera bay
Residential Complex

II

Место для развлечений и полноценного отдыха

Пляж

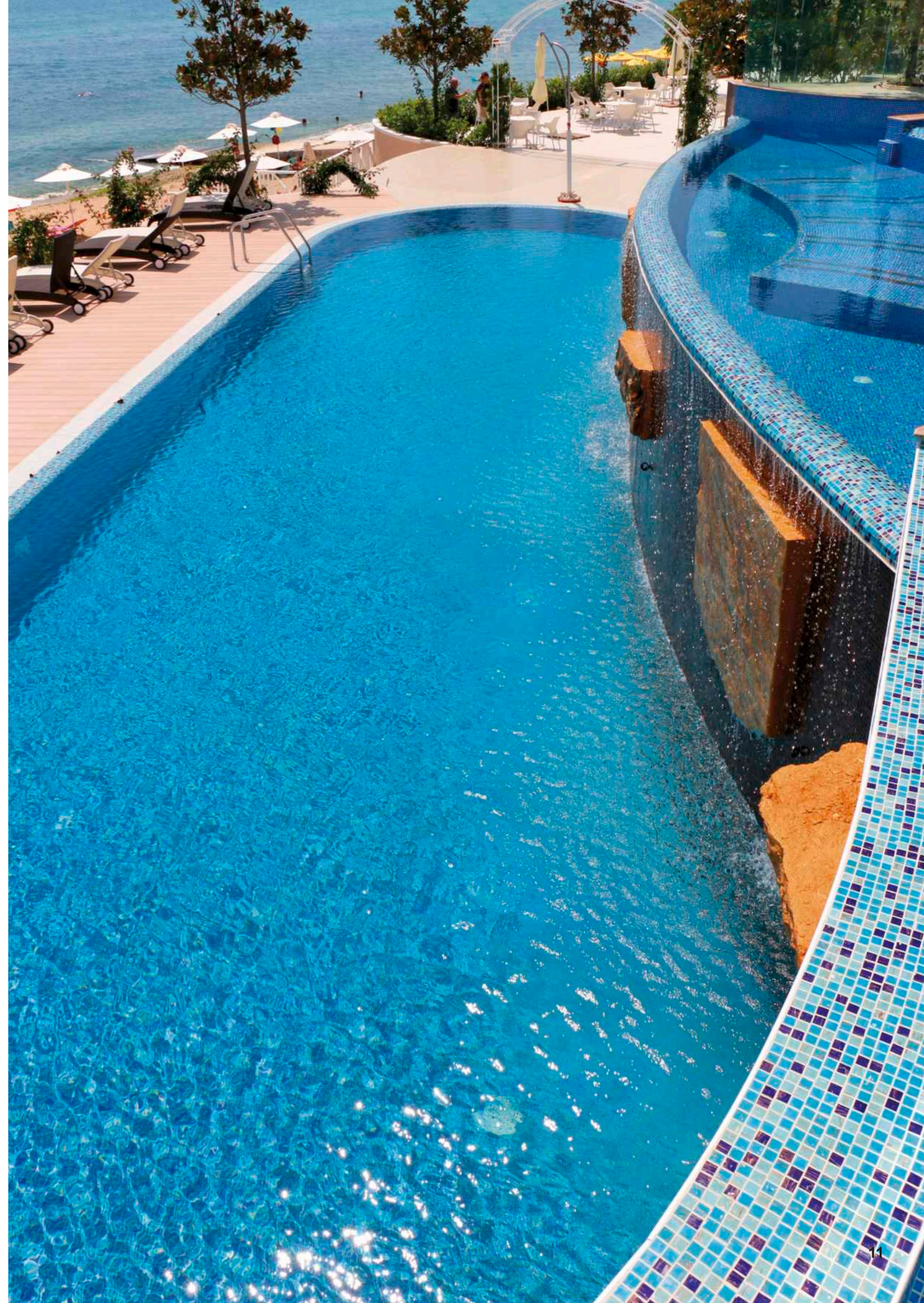
Чистая и прозрачная морская вода омывает берег пляжной полосы, расположенной перед самим комплексом RIVIERA BAY. Собственный пляж, возможность отдохнуть на удобном шезлонге под зонтом, непосредственная близость моря, бассейна, бара и ресторана гарантируют комфорт отдыха.

Бассейны, СПА и зона спорта

Часы, проведенные у многоуровневого бассейна с инфинити эффектом до самого пляжа, преисполняют жаркие летние дни веселыми мгновениями и прохладой. В ближайшее время в распоряжении будет СПА центр, еще один внешний и один закрытый бассейн, являющийся частью СПА центра комплекса RIVIERA BAY.

Дети

RIVIERA BAY уделяет большое внимание своим маленьким гостям. Среда чудесно подходит энергичному духу малышей, и удовлетворяет их любопытство, создавая радостные детские воспоминания. Забавная анимация для детей, высококвалифицированная личная няня будут к услугам родителей, когда это необходимо.





RIVIERA BAY

BEACH RESTAURANT

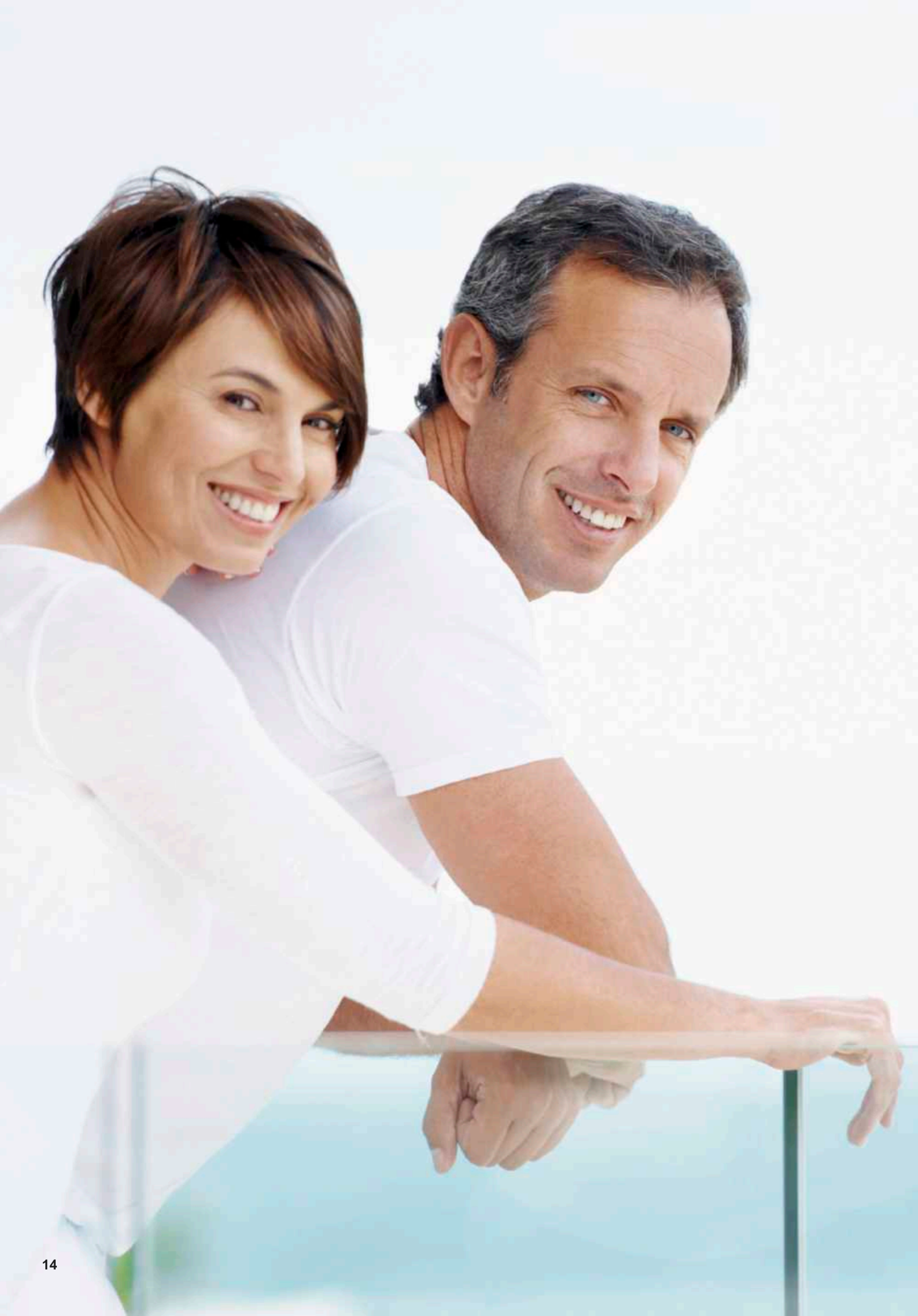


Ресторан и Лаунж бар

Классический ресторан очаровывает своей стильной атмосферой и изысканной гастрономией, а вид на море, с его постоянно меняющимися оттенками синего, успокаивает душу.

Лестница из ресторана ведет в Лаунжбар, удобные стулья которого делают его превосходным местом для проведения деловых встреч или просто наслаждения бокалом хорошего вина.





Riviera bay
Residential Complex

II

Сервис и Управление недвижимостью

RIVIERA BAY гарантирует дискретность и восстанавливающее уединение всех его обитателей. Внимательный и ненавязчивый сервис, направленный на удовлетворение индивидуальных потребностей и предпочтений, обеспечит приятное пребывание вам и вашим детям.

Полный спектр разнообразных сервисных услуг, всесторонняя, профессиональная забота о недвижимости, гарантируют сохранность и бесперебойный уход за Вашей собственностью.

Поддержка Общих частей

Управление общими частями охватывает услуги и заботу за той частью RIVIERA BAY, которая обычно используется всеми владельцами и гостями, как лестницы, расположенные внутри и снаружи здания, озеленение, бассейн и так далее.

Управление Арендой

Услуги RIVIERA BAY, связанные с Управлением сдачи в аренду, хорошая возможность для клиентов, которые намерены использовать свои апартаменты как место для проведения отпуска или коротких периодов времени. В качестве собственника

Вы можете воспользоваться нашей помощью в нахождении арендаторов на период времени, в течение которого не планируете останавливаться в ваших апартаментах, на пример зимнее время. Таким образом, вы имеете возможность получить легко прибыль от вашей собственности.

Персональное обслуживание

Вам может быть предоставлен компетентный и опытный персональный ассистент, который организует, и проследит за выполнением поставленных Вами задач.

Более того, можете рассчитывать на поддержку и при заботе о ваших детях, высококвалифицированная няня будет к вашим услугам, когда это необходимо и таким образом, вы можете быть спокойными, оставив своего ребенка в надежных руках.



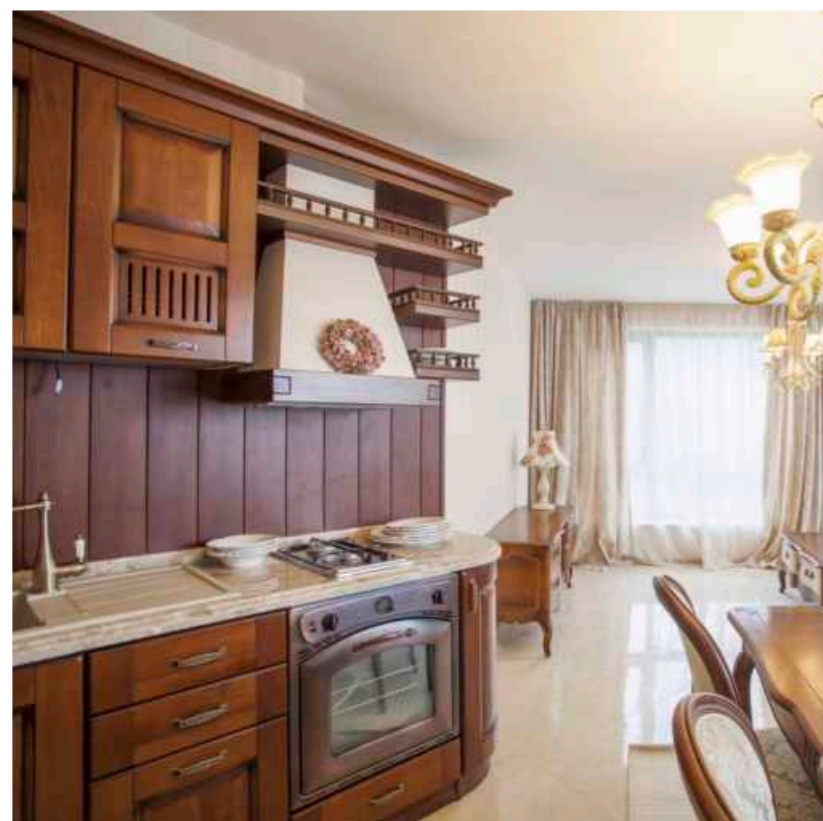
Апартаменты

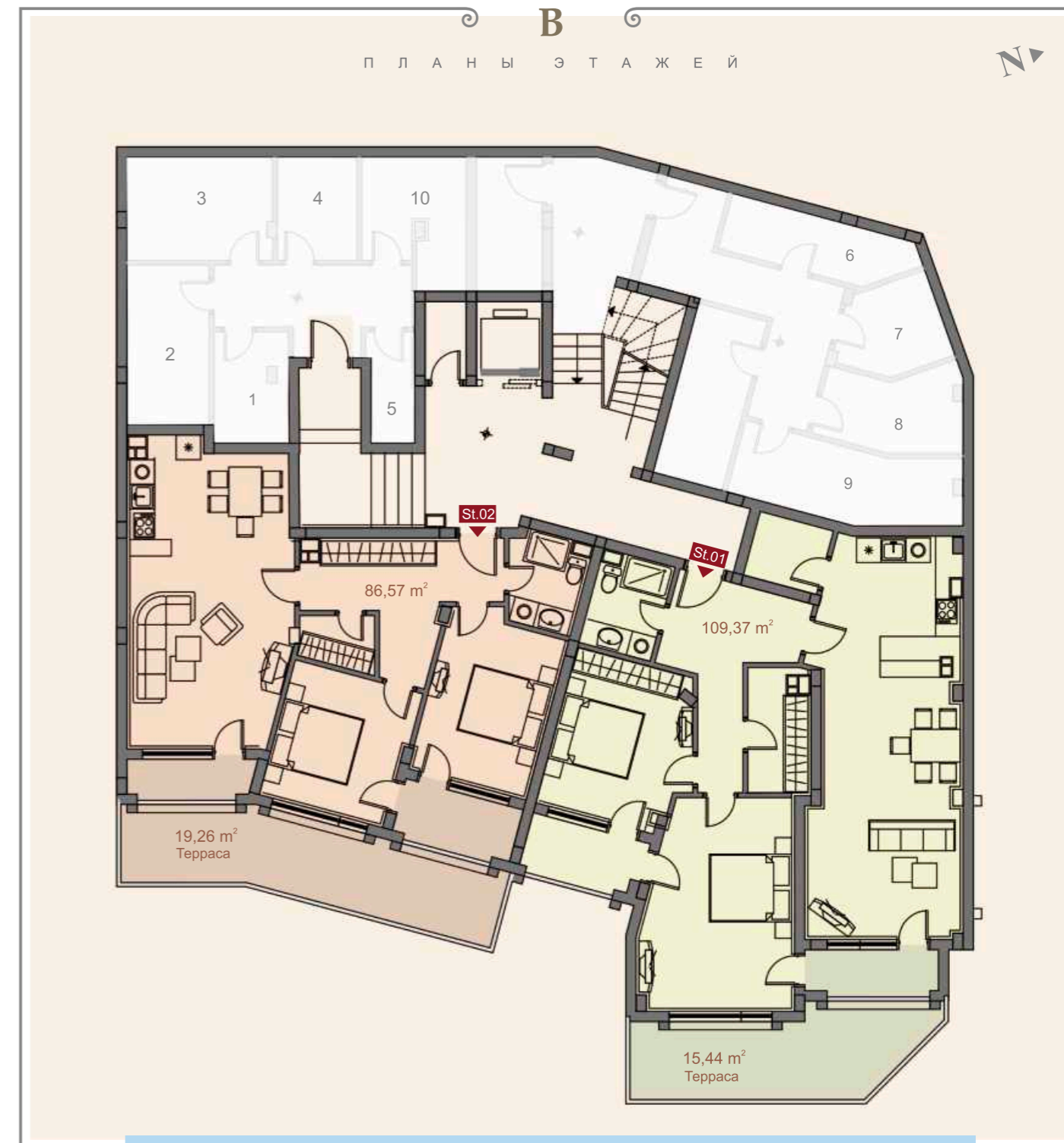
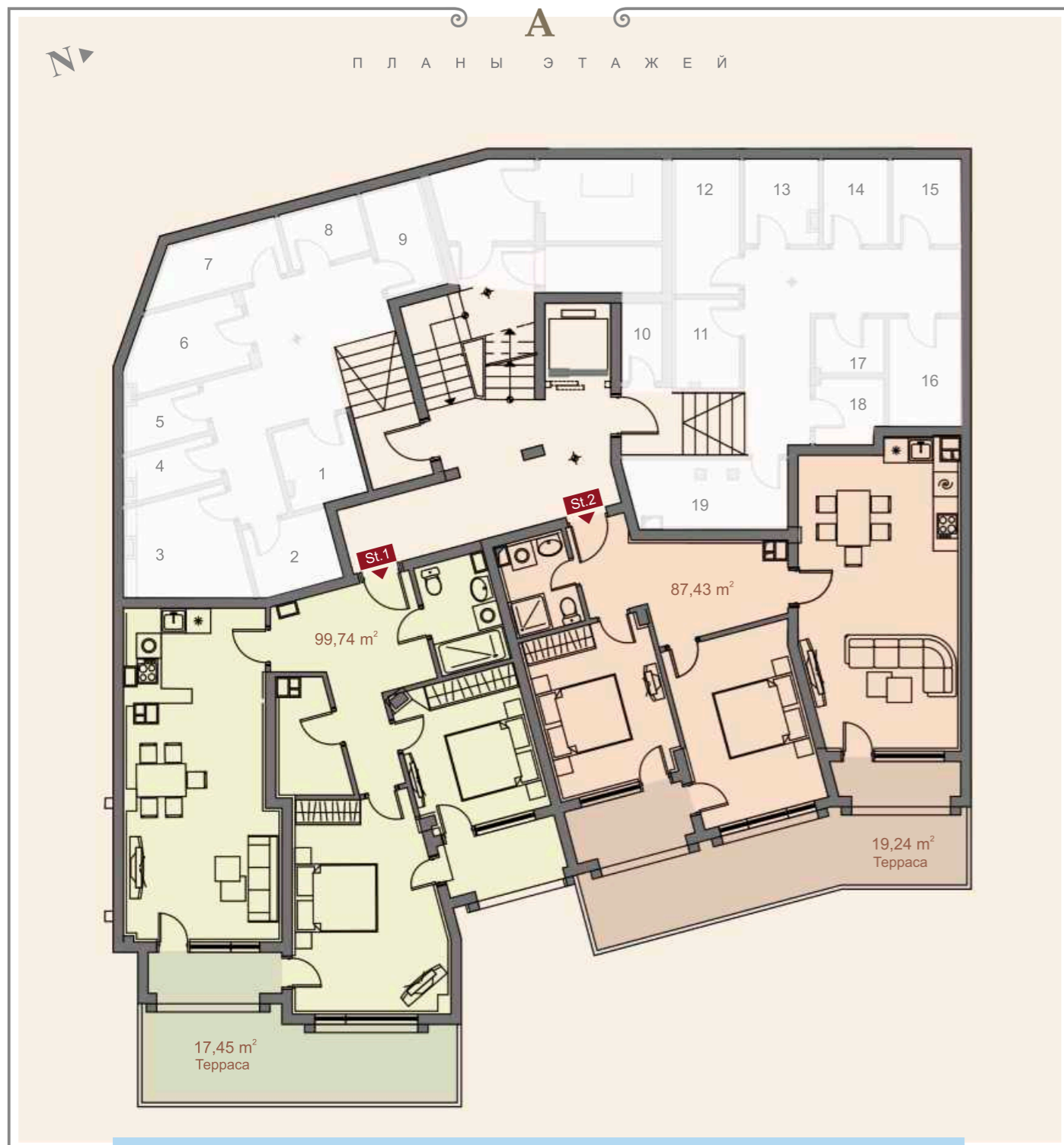
Предлагаются апартаменты с одной, двумя и более спальнями, с террасы большинство из которых открывается удивительная морская панорама.

Некоторые из квартир являются многоуровневыми пентхаусами с собственной крышной террасой на которой можно установить джакузи и барбекю.

Осуществляя покупку, Вы можете выбирать между необставленным и полностью меблированным апартаментом – все зависит от Ваших предпочтений.

Отличное местоположение, качественное, люксовое выполнение, помощь профессионалов при управлении недвижимостью, все это гарантирует надежность и успех инвестиции в RIVIERA BAY.





А С2

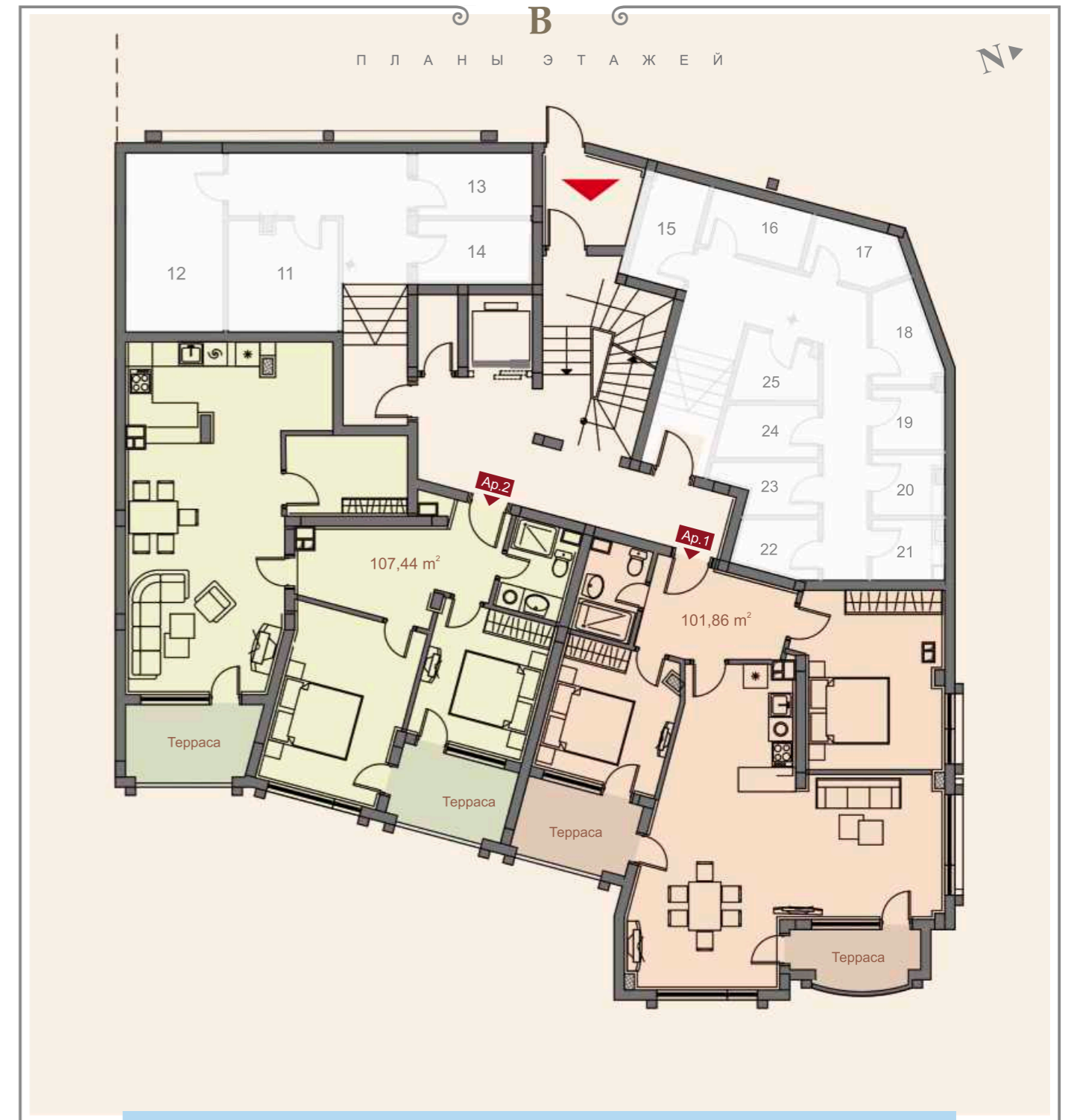
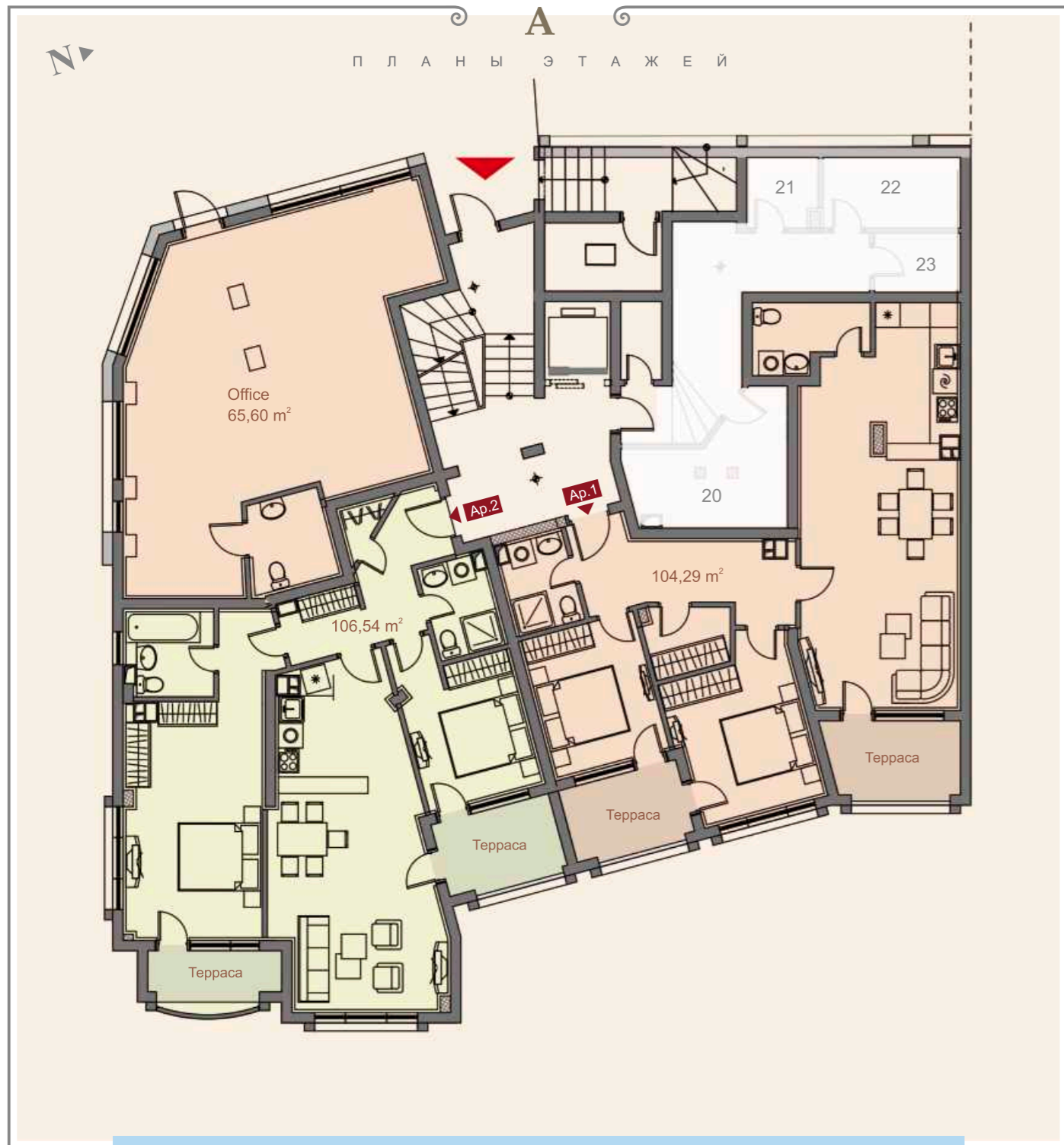
Тип недвижимости	Этаж	Площадь	Общая площадь
Студия 1	C2	99,74	125,23
Открытая терраса	C2	17,45	17,45
Студия 2	C2	87,43	110,14
Открытая терраса	C2	19,24	19,24



С2 В

Тип недвижимости	Этаж	Площадь	Общая площадь
Студия 1	C2	109,37	137,50
Открытая терраса	C2	15,44	15,44
Студия 2	C2	86,57	112,94
Открытая терраса	C2	19,26	19,26





A C1

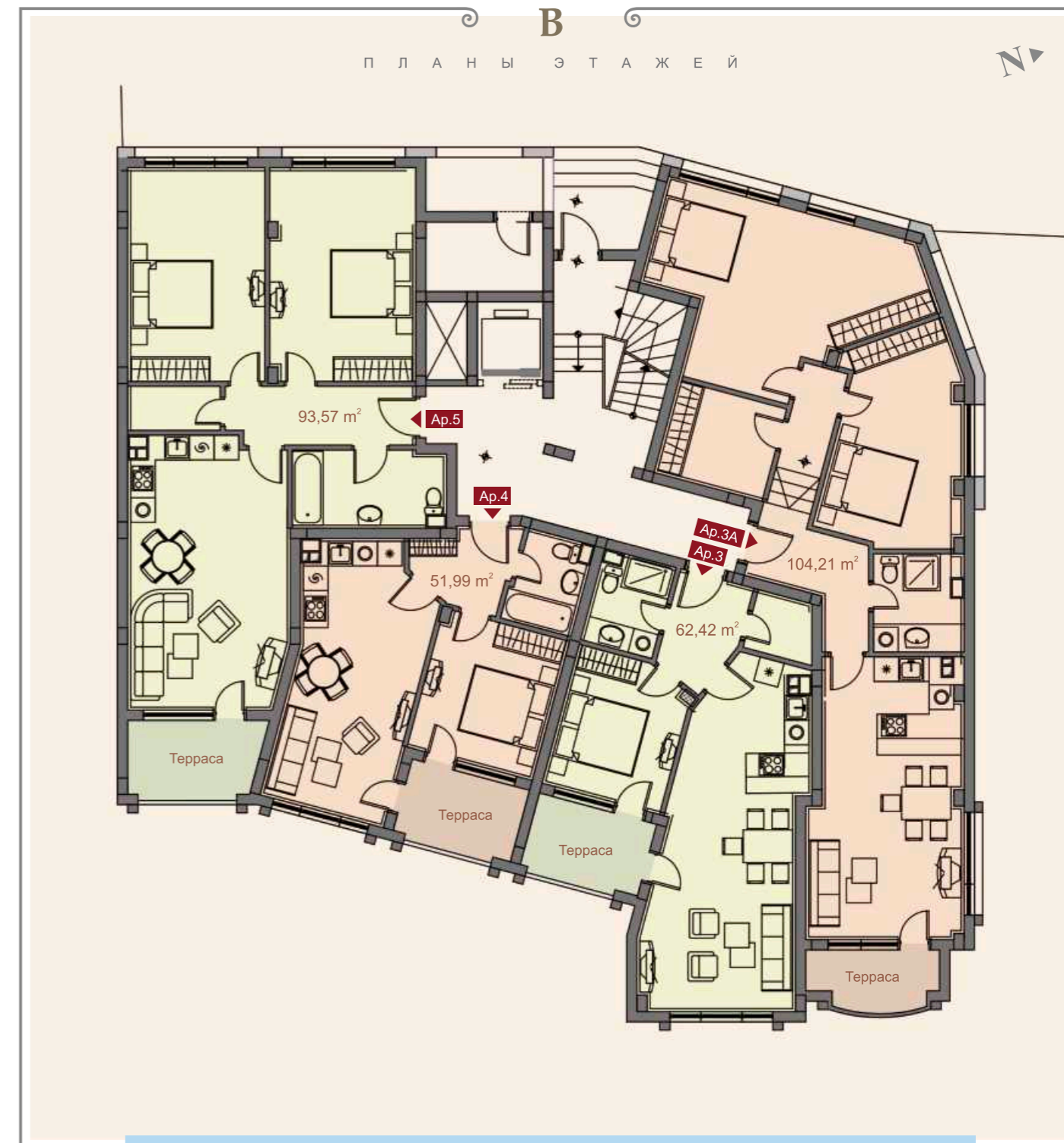
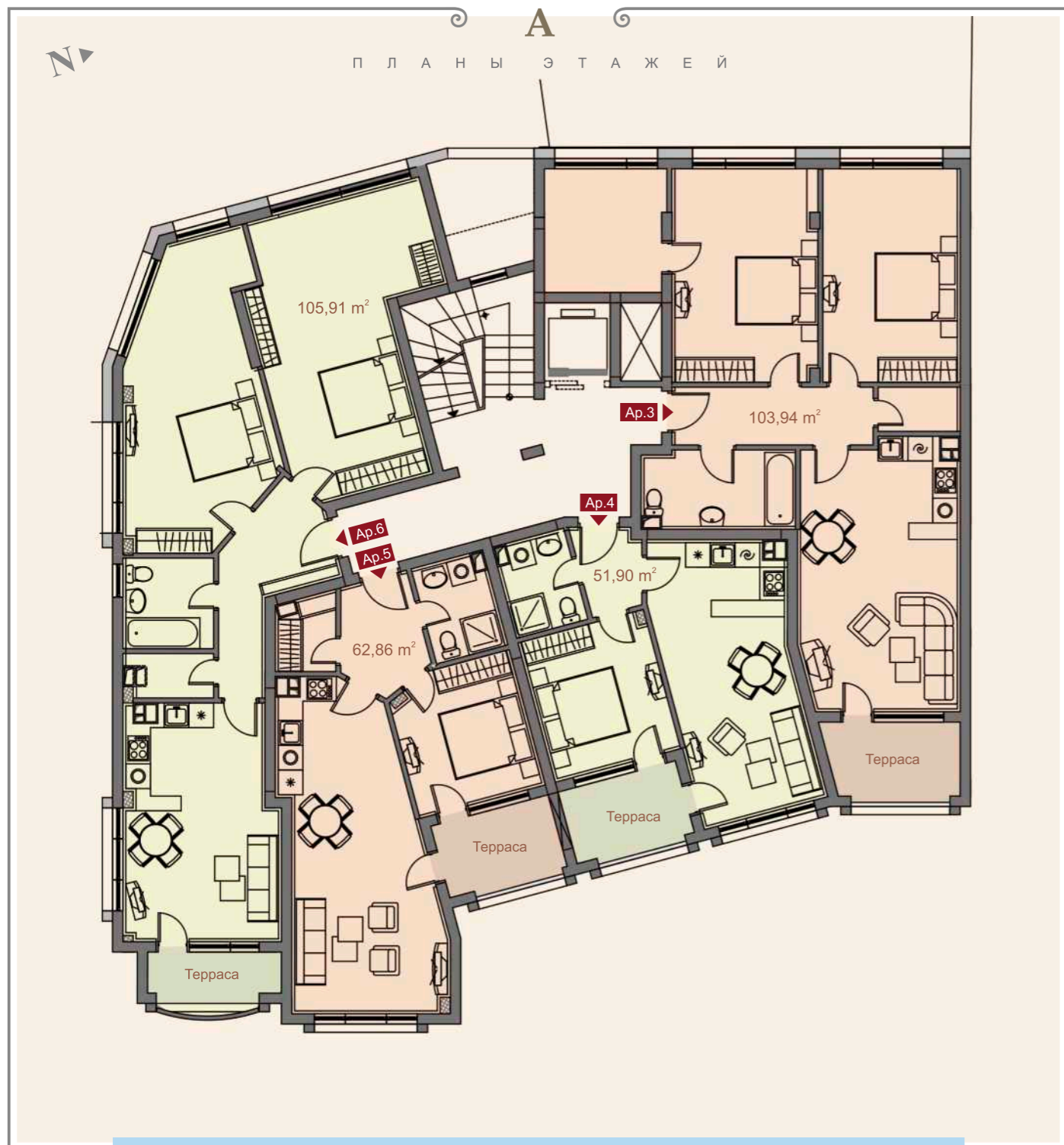
Тип недвижимости	Этаж	Площадь	Общая площадь
Апартамент 1	C1	104,29	134,85
Апартамент 2	C1	106,54	132,93
Office	C1	65,60	79,74



C1 B

Тип недвижимости	Этаж	Площадь	Общая площадь
Апартамент 1	C1	101,86	133,27
Апартамент 2	C1	107,44	135,78





А 1

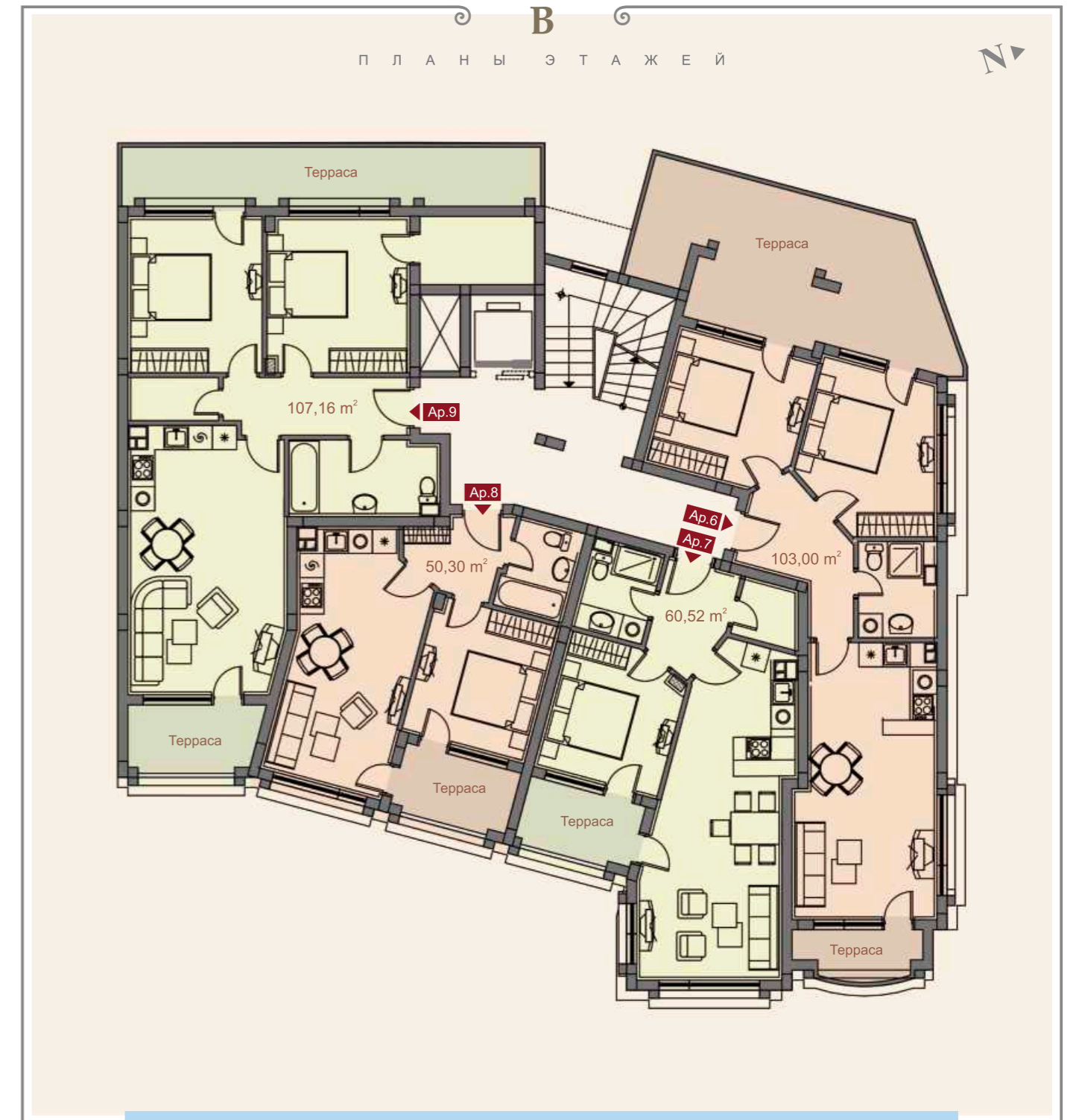
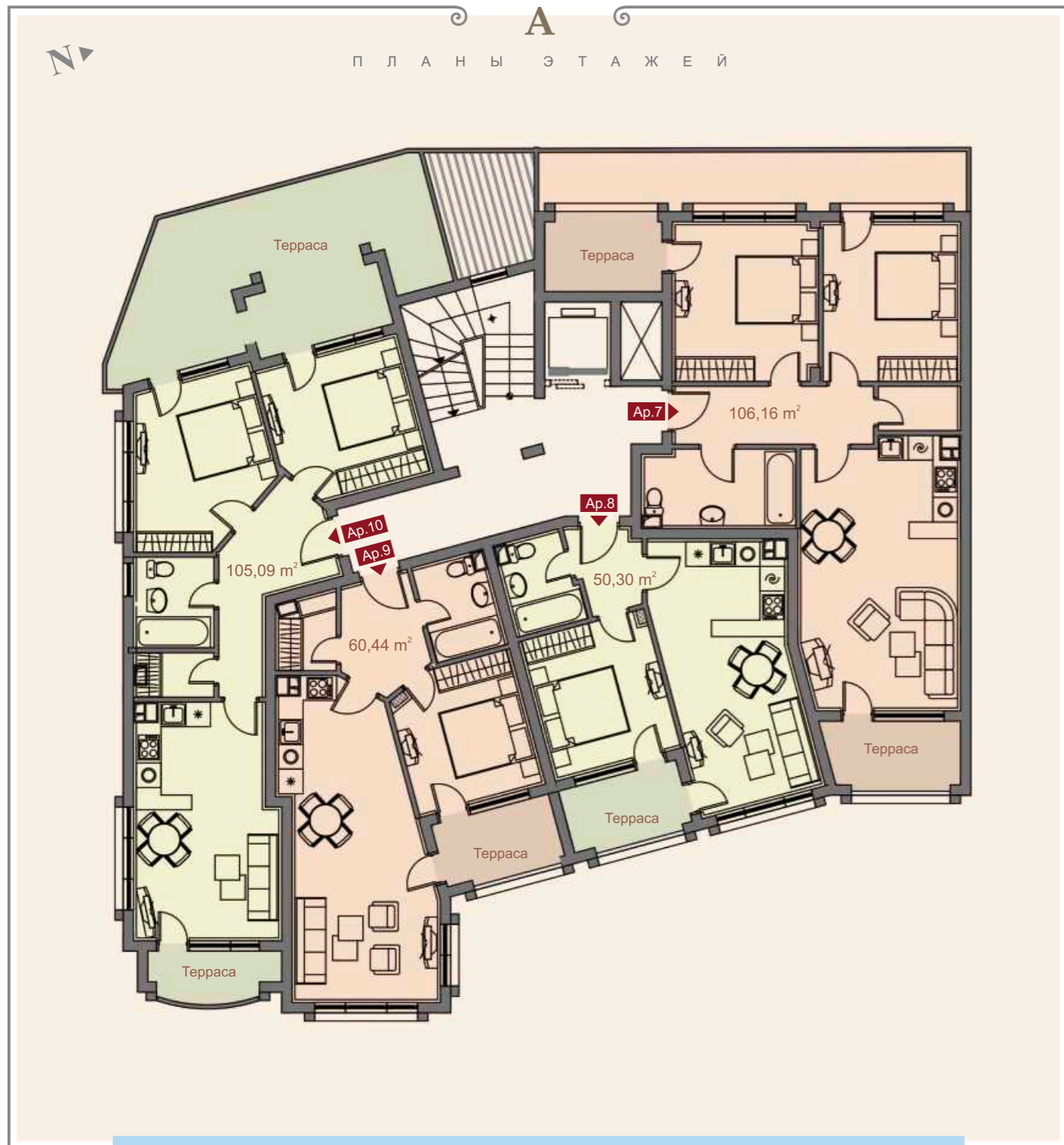
Тип недвижимости	Этаж	Площадь	Общая площадь
Апартамент 3	1	103,94	129,50
Апартамент 4	1	51,90	68,94
Апартамент 5	1	62,86	81,55
Апартамент 6	1	105,91	132,33



1 В

Тип недвижимости	Этаж	Площадь	Общая площадь
Апартамент 3А	1	104,21	134,23
Апартамент 3	1	62,42	82,41
Апартамент 4	1	51,99	68,66
Апартамент 5	1	93,57	120,69





А 2

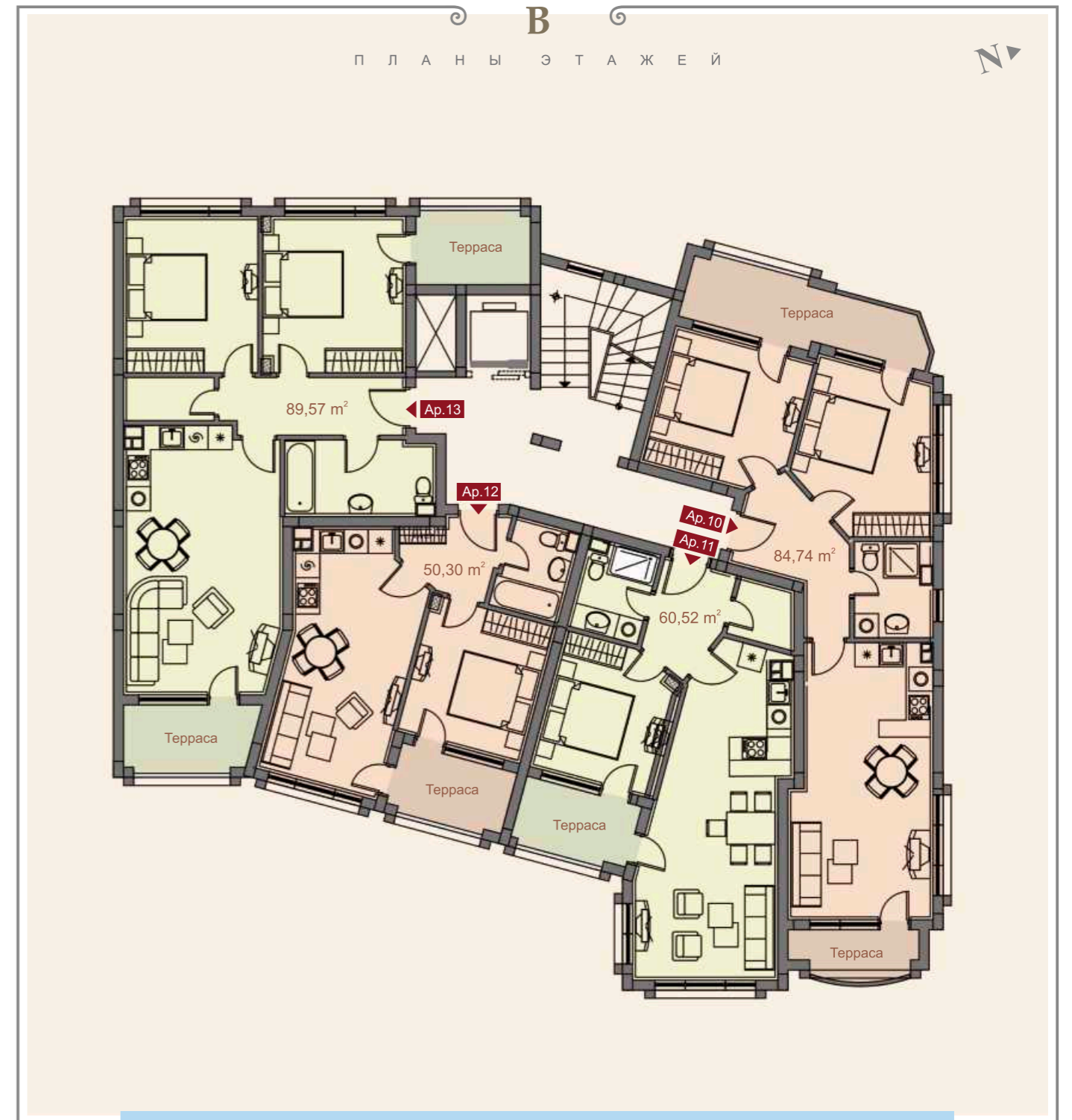
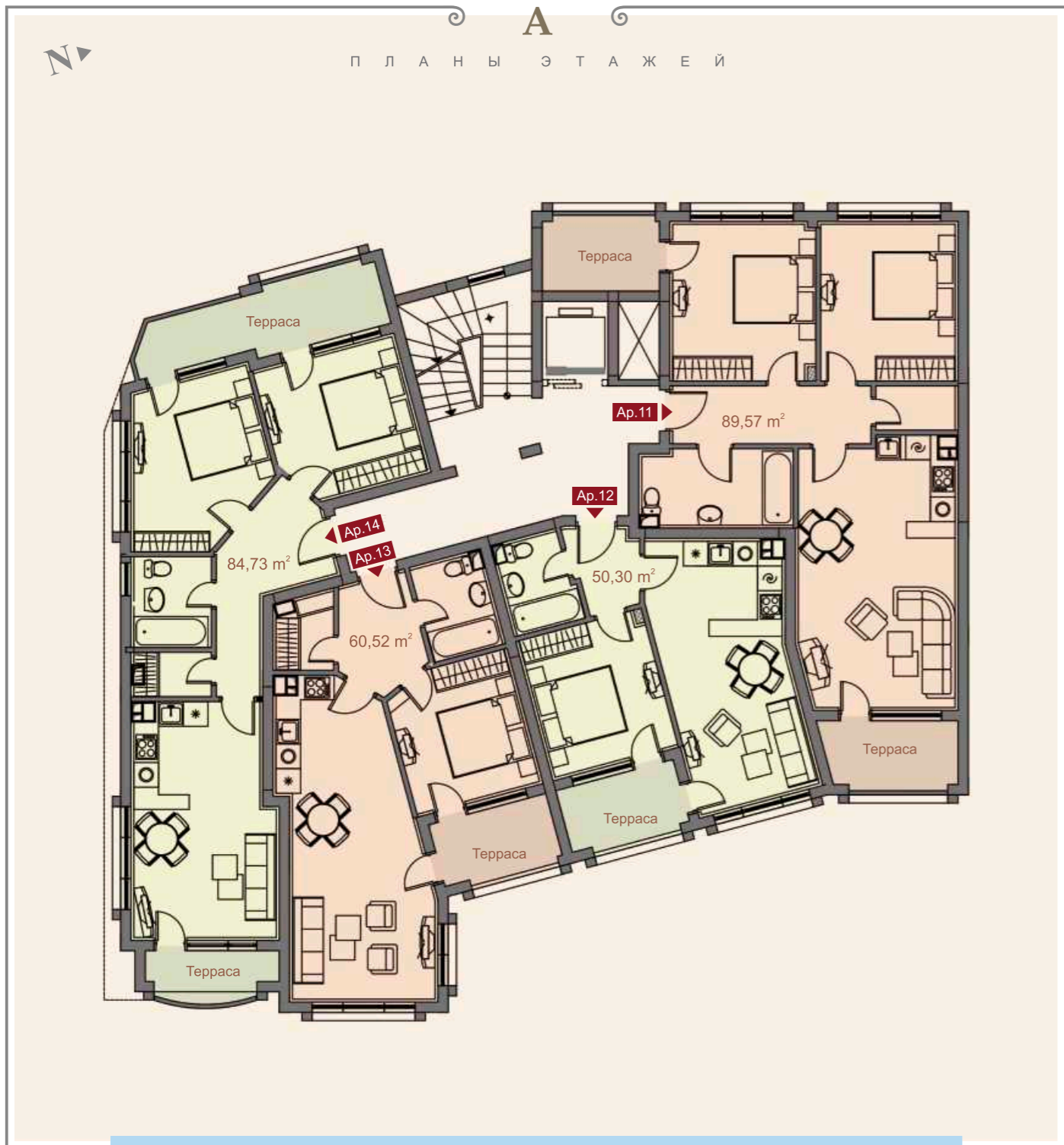
Тип недвижимости	Этаж	Площадь	Общая площадь
Апартамент 7	2	106,16	133,93
Апартамент 8	2	50,30	63,49
Апартамент 9	2	60,44	77,59
Апартамент 10	2	105,09	134,11



2 В

Тип недвижимости	Этаж	Площадь	Общая площадь
Апартамент 6	2	103,00	135,62
Апартамент 7	2	60,52	81,40
Апартамент 8	2	50,30	69,18
Апартамент 9	2	107,16	141,76





А 3

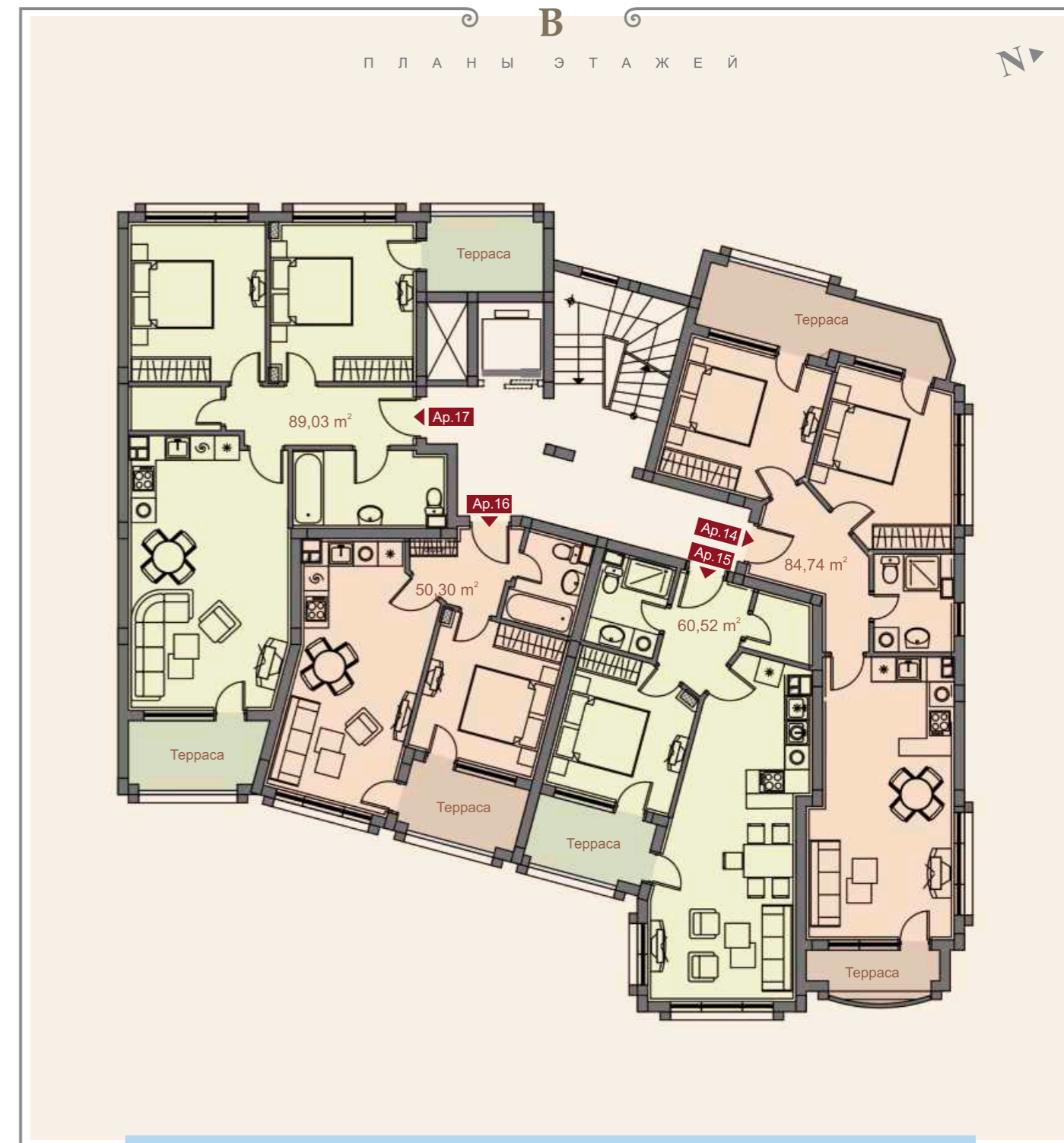
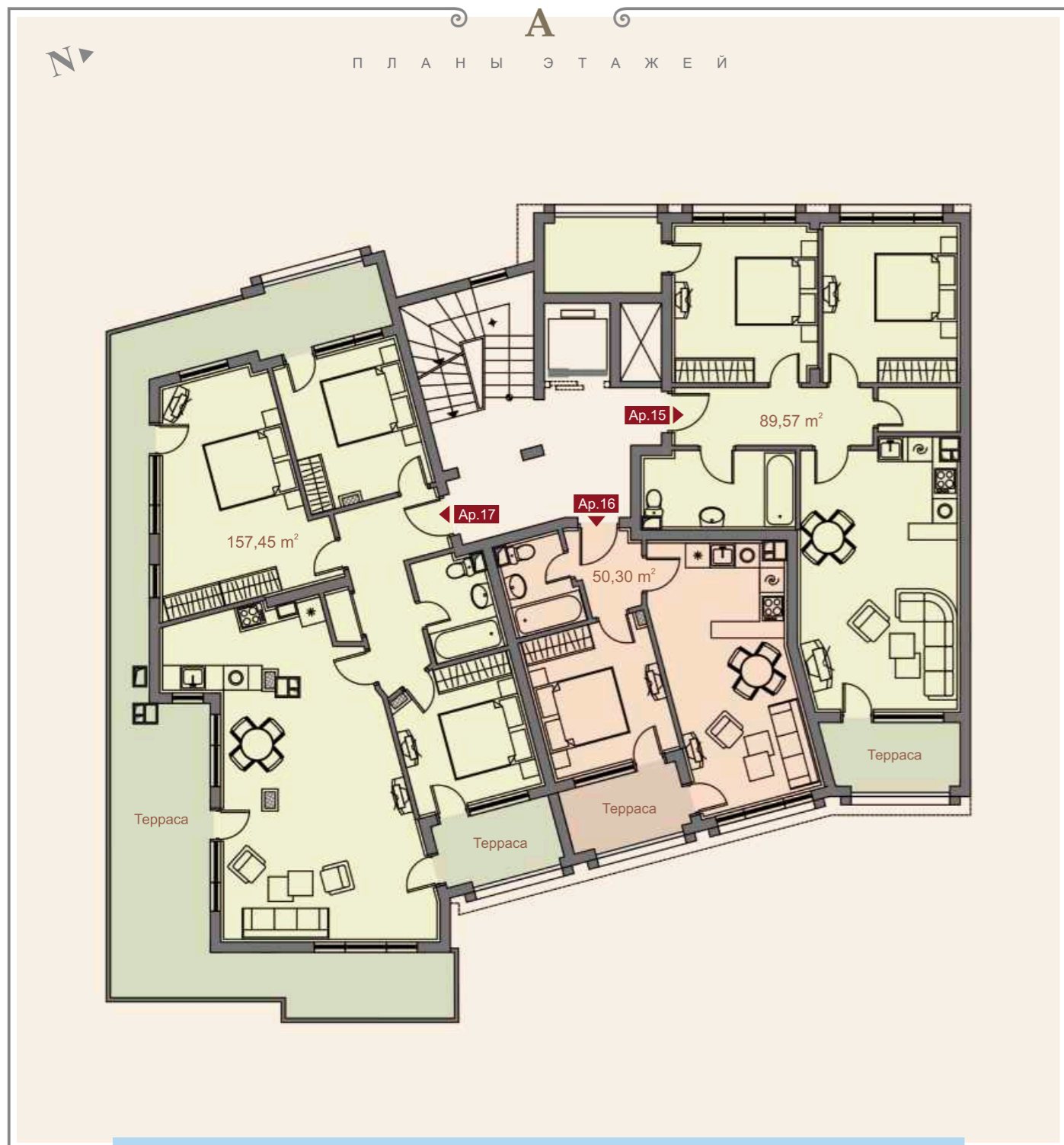


Тип недвижимости	Этаж	Площадь	Общая площадь
Апартамент 11	3	89,57	113,41
Апартамент 12	3	50,30	64,91
Апартамент 13	3	60,52	77,61
Апартамент 14	3	84,73	108,41

3 В



Тип недвижимости	Этаж	Площадь	Общая площадь
Апартамент 10	3	84,74	107,77
Апартамент 11	3	60,52	78,38
Апартамент 12	3	50,30	65,14
Апартамент 13	3	89,57	112,72



А 4

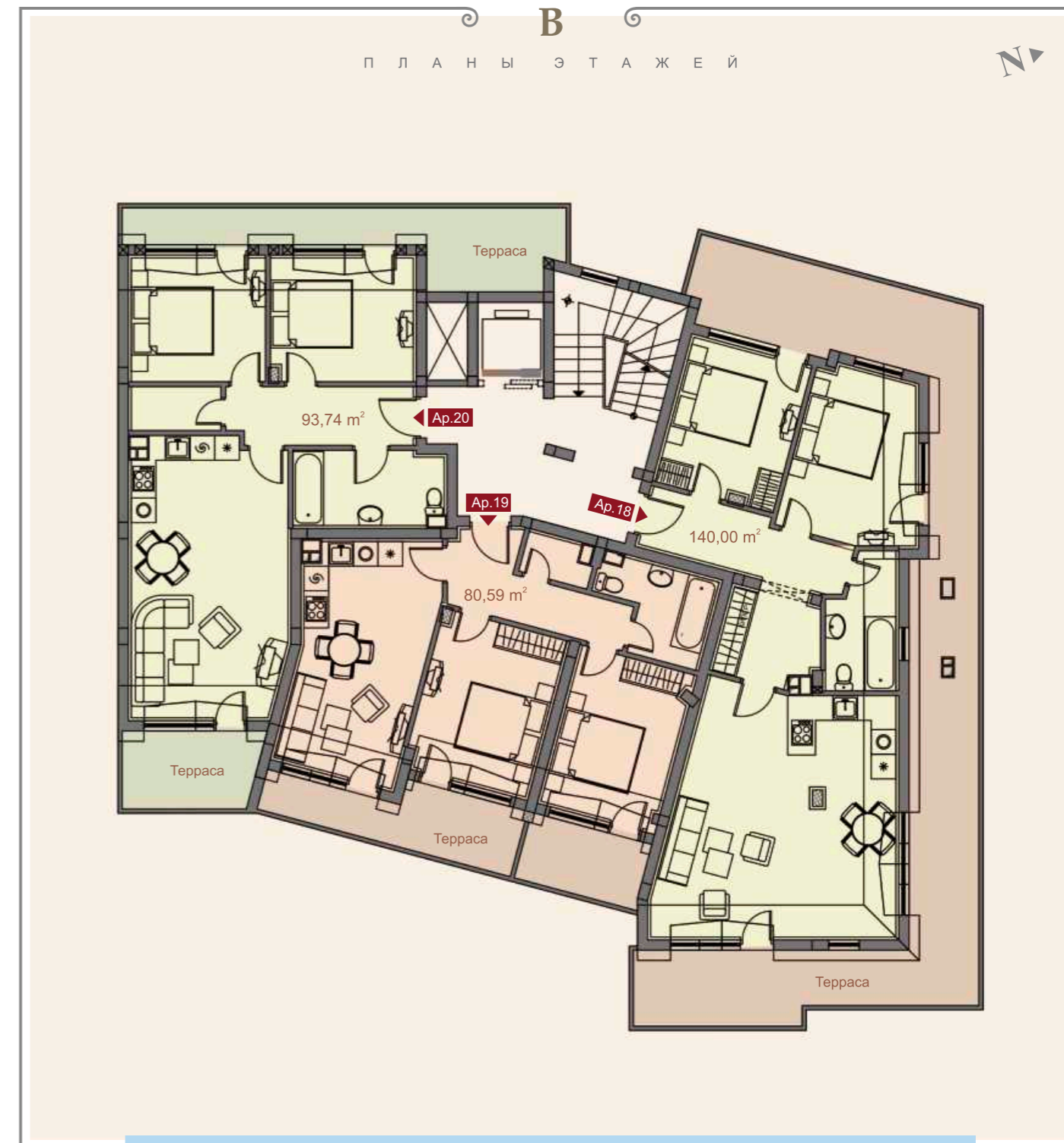
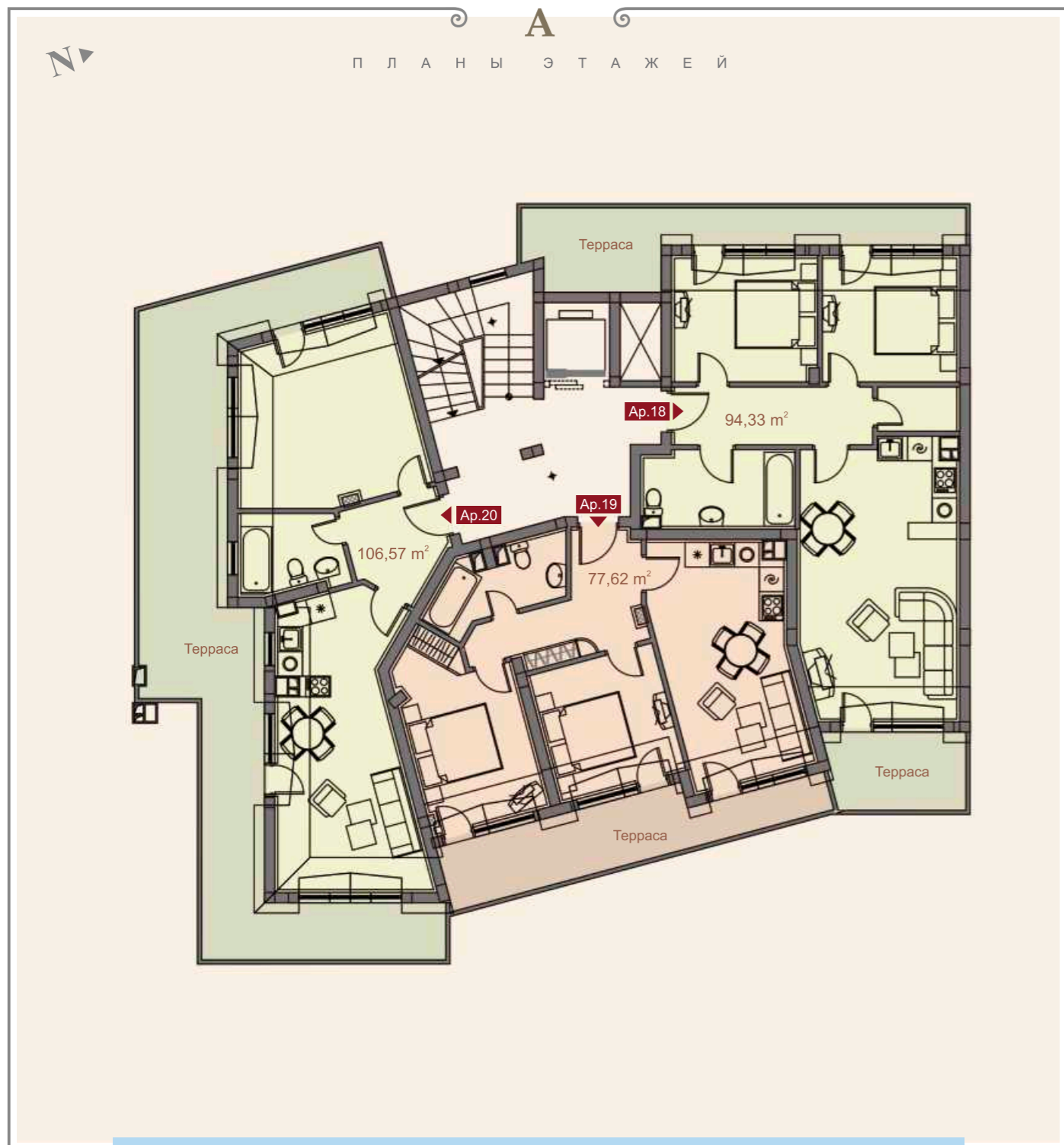
Тип недвижимости	Этаж	Площадь	Общая площадь
Апартамент 15	4	89,57	111,83
Апартамент 16	4	50,30	64,20
Апартамент 17	4	157,45	199,35



4 В

Тип недвижимости	Этаж	Площадь	Общая площадь
Апартамент 14	4	84,74	106,47
Апартамент 15	4	60,52	77,43
Апартамент 16	4	50,30	64,01
Апартамент 17	4	89,03	111,12





А 5

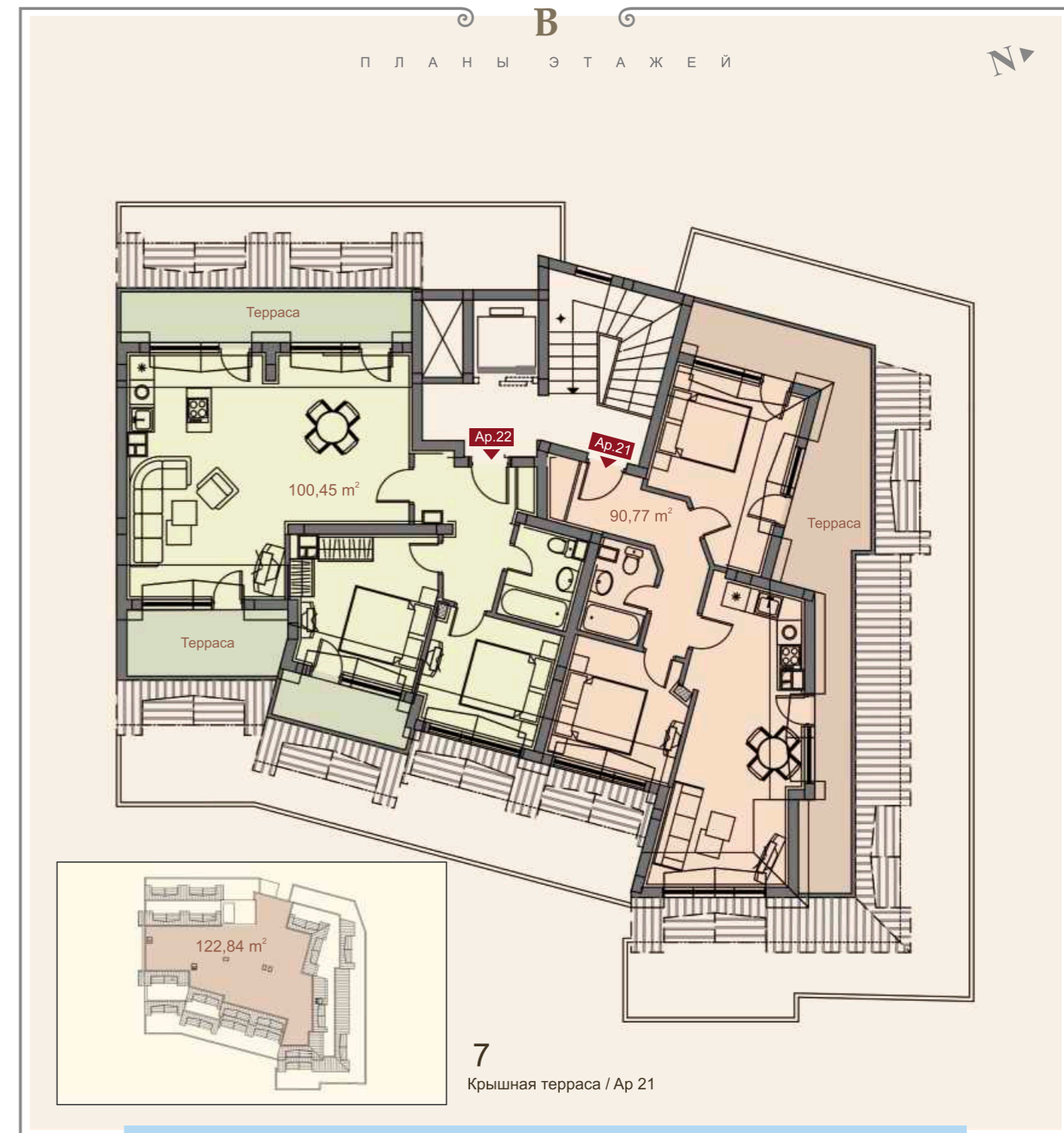
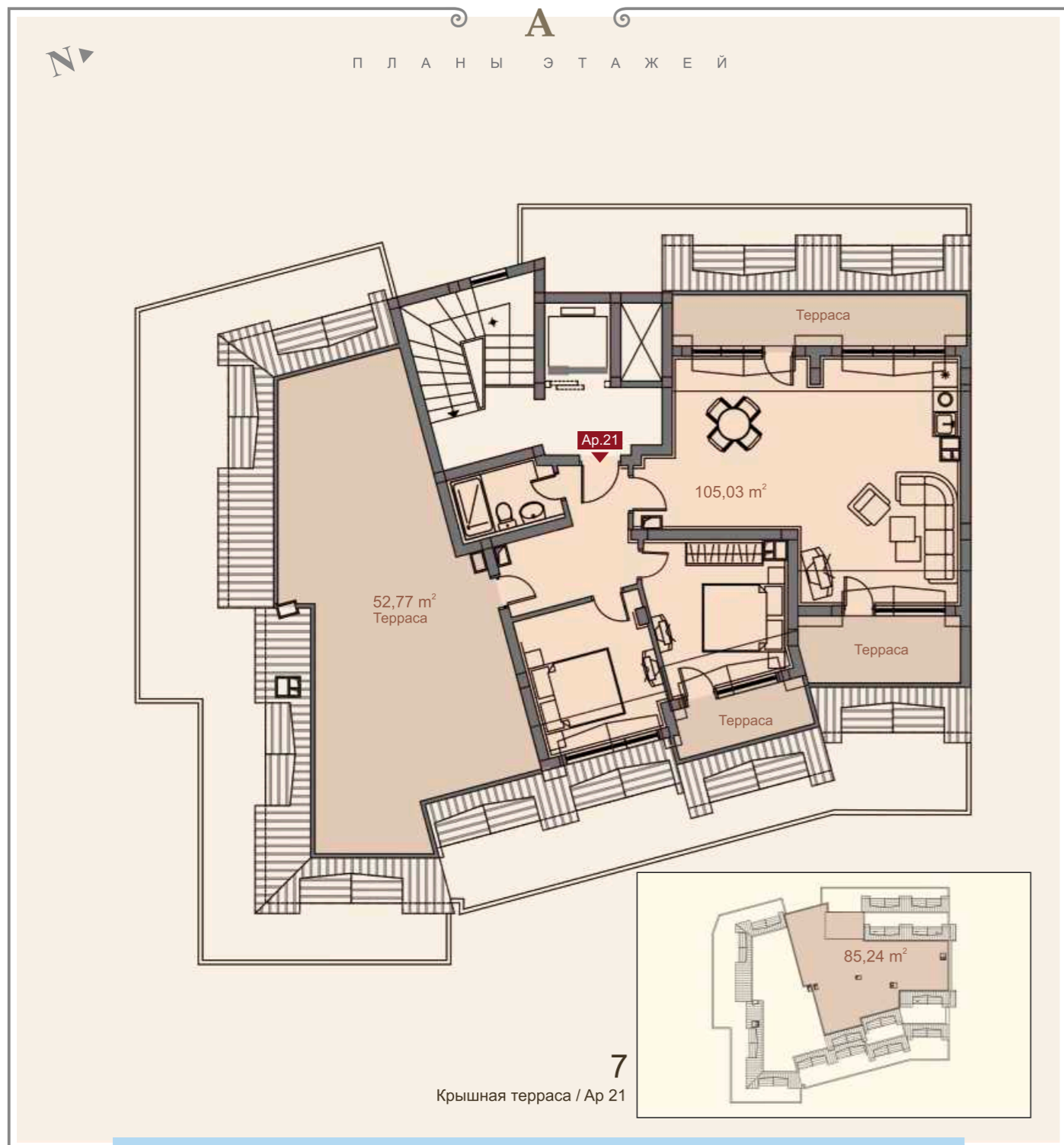
Тип недвижимости	Этаж	Площадь	Общая площадь
Апартамент 18	5	94,33	125,62
Апартамент 19	5	77,62	98,02
Апартамент 20	5	106,57	136,31



5 В

Тип недвижимости	Этаж	Площадь	Общая площадь
Апартамент 18	5	140,00	173,08
Апартамент 19	5	80,59	100,95
Апартамент 20	5	93,74	116,98





А 6-7

Тип недвижимости	Этаж	Площадь	Общая площадь
Апартамент 21	6	157,80	193,30
Крышная терраса 21	7	85,24	85,24



6-7 В

Тип недвижимости	Этаж	Площадь	Общая площадь
Апартамент 21	6	90,77	112,16
Крышная терраса 21	7	122,84	122,84
Апартамент 22	6	100,45	123,75

