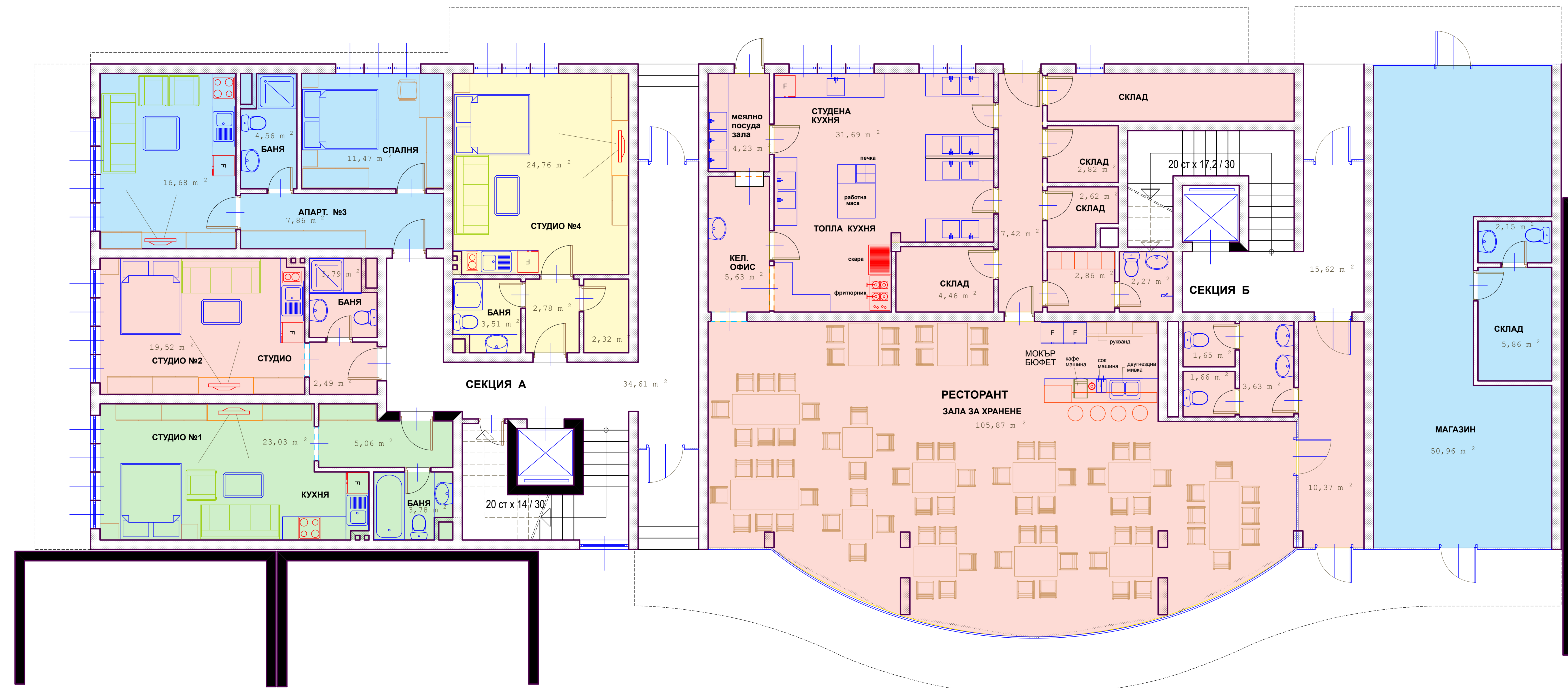


	ПАРТЕР	ЗАСТРОЕНА ПЛОЩ		
		площ	обща части	общо
СЕКЦИЯ А	Студио 1	37,73 м ²	5,51 м ²	43,24 м ²
	Студио 2	29,61 м ²	4,33 м ²	33,94 м ²
	Апартм.3	47,48 м ²	6,87 м ²	54,35 м ²
	Студио 4	38,09 м ²	5,45 м ²	43,54 м ²
СЕКЦИЯ Б	Ресторант	212,84 м ²	21,37 м ²	234,21 м ²
	Магазин	65,41 м ²	6,57 м ²	71,98 м ²
общо секция А + Б=		481,27 м ²		



Спецификация на помещения

№	Помещения	Под	Стени	Таван
1.	стълбище	гранитогрес	латекс	латекс
2.	студио	теракот	фаянс	латекс
3.	коридор	ламинат	латекс	латекс
4.	дневна	ламинат	латекс	латекс
5.	кухня- трап.	теракот	латекс	латекс
6.	спалня	ламинат	латекс	латекс
7.	гардероб	ламинат	латекс	латекс
8.	мокро пом.	теракот	фаянс	латекс
9.	склад	теракот	латекс	латекс
10.	WC- баня	теракот	фаянс	латекс

- Забелешка :
- Всички размери са зидарски.
 - Вратите по БДС са котирани от кога готов под.
 - Размери на инсталационните отвори - в констр. чертежи.
 - Всички парпети по тераси до пода са с височина до ръкохватката - 1,10м, от готов под. Парпетните елементи да се монтират на разстояние 0,12см предвид безопасността.
 - Топлоизолацията по еркери, външни стени, покрив- гледай част "ТОПЛОТЕХНИЧЕСКА ЕФЕКТИВНОСТ"
 - При възникнали въпроси по време на строителство се обръщайте към проектанта.
 - Цветовото оформление на фасадите, парпетите, тераси и балкони да се съгласуват с проектанта.

РАЗПРЕДЕЛЕНИЕ И ТЕХНОЛОГИЧНО ОБЗАВЕЖДАНЕ НА ПЪРВИ ПРИЗЕМЕН ЕТАЖ кота +0,00 М 1:50
БЛОК С

обект :	ЖИЛИЩНА СГРАДА С РЕСТОРАНТ И МАГАЗИН в им. пл.№2894 в кв.225 по плана на гр.Поморие
инвеститор.	Стоян Иванов Любчев, Дора Иванова Димитрова Алекси Любчев Петров, Вълкана Любчева Мешкова Маринела Петрова Липчева - Вайс Любка Петрова Липчева - Пранджева

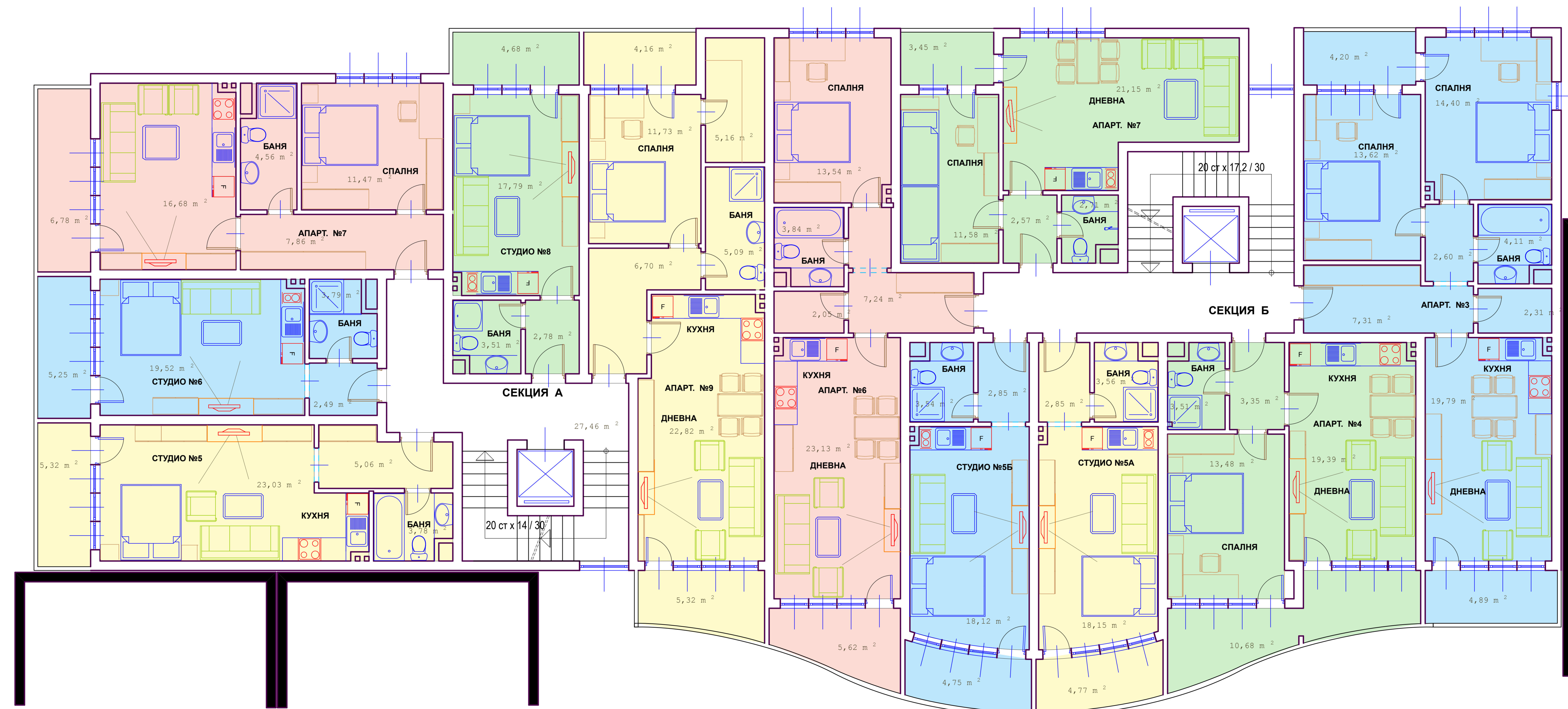
ЭТАЖ 1	ЗАСТРОЕНА ПЛОЩ			
	площ	обща части	общо	
СЕКЦИЯ А	Студио 5	43,87 м ²	7,03 м ²	50,90 м ²
	Студио 6	35,51 м ²	5,69 м ²	41,20 м ²
	Апарт.7	58,04 м ²	9,20 м ²	67,24 м ²
	Студио 8	33,20 м ²	5,21 м ²	38,41 м ²
	Апарт.9	70,11 м ²	11,46 м ²	81,57 м ²
СЕКЦИЯ Б	Апарт.3	85,64 м ²	8,94 м ²	94,58 м ²
	Апарт.4	57,36 м ²	6,42 м ²	63,78 м ²
	Студио 5А	33,63 м ²	3,62 м ²	37,24 м ²
	Студио 5Б	33,63 м ²	3,62 м ²	37,24 м ²
	Апарт.6	64,63 м ²	6,68 м ²	71,31 м ²
	Апарт.7	48,01 м ²	4,86 м ²	52,87 м ²
	общо секция А + Б	636,34 м ²		

Спецификация на помещения

№	Помещения	Под	Стени	Таван
1.	стълбище	гранитогрес	латекс	латекс
2.	студио	теракот	фаянс	латекс
3.	коридор	ламинат	латекс	латекс
4.	дневна	ламинат	латекс	латекс
5.	кухня-трап.	теракот	латекс	латекс
6.	спалня	ламинат	латекс	латекс
7.	гардероб	ламинат	латекс	латекс
8.	мокро пом.	теракот	фаянс	латекс
9.	склад	теракот	латекс	латекс
10.	WC- баня	теракот	фаянс	латекс

Забелешка :

- Всички размери са зидарски.
- Вратите по БДС са котирани от kota готов под.
- Размери на инсталационните отвори - в констр. чертежи.
- Всички парпети по тераси до пода са с височина до ръкохватката - 1,10м, от готов под. Парпетните елементи да се монтират на разстояние 0,12см предвид безопасността.
- Топлоизолацията по еркери, външни стени, покрив- гледай част "ТОПЛОТЕХНИЧЕСКА ЕФЕКТИВНОСТ"
- При възникнали въпроси по време на строителство се обръщайте към проектанта.
- Цветовото оформление на фасадите, парпетите, тераси и балкони да се съгласуват с проектанта.



РАЗПРЕДЕЛЕНИЕ И ТЕХНОЛОГИЧНО ОБЗАВЕЖДАНЕ НА ПЪРВИ ЖИЛИЩЕН ЕТАЖ kota +3,40 М 1:50
БЛОК С

обект :	ЖИЛИЩНА СГРАДА С РЕСТОРАНТ И МАГАЗИН в им. пл.№2894 в кв.225 по плана на гр.Поморие
инвеститор.	Стоян Иванов Любчев, Дора Иванова Димитрова Алекси Любчев Петров, Вълкана Любчева Мешкова Маринела Петрова Липчева - Вайс Любка Петрова Липчева - Пранджева

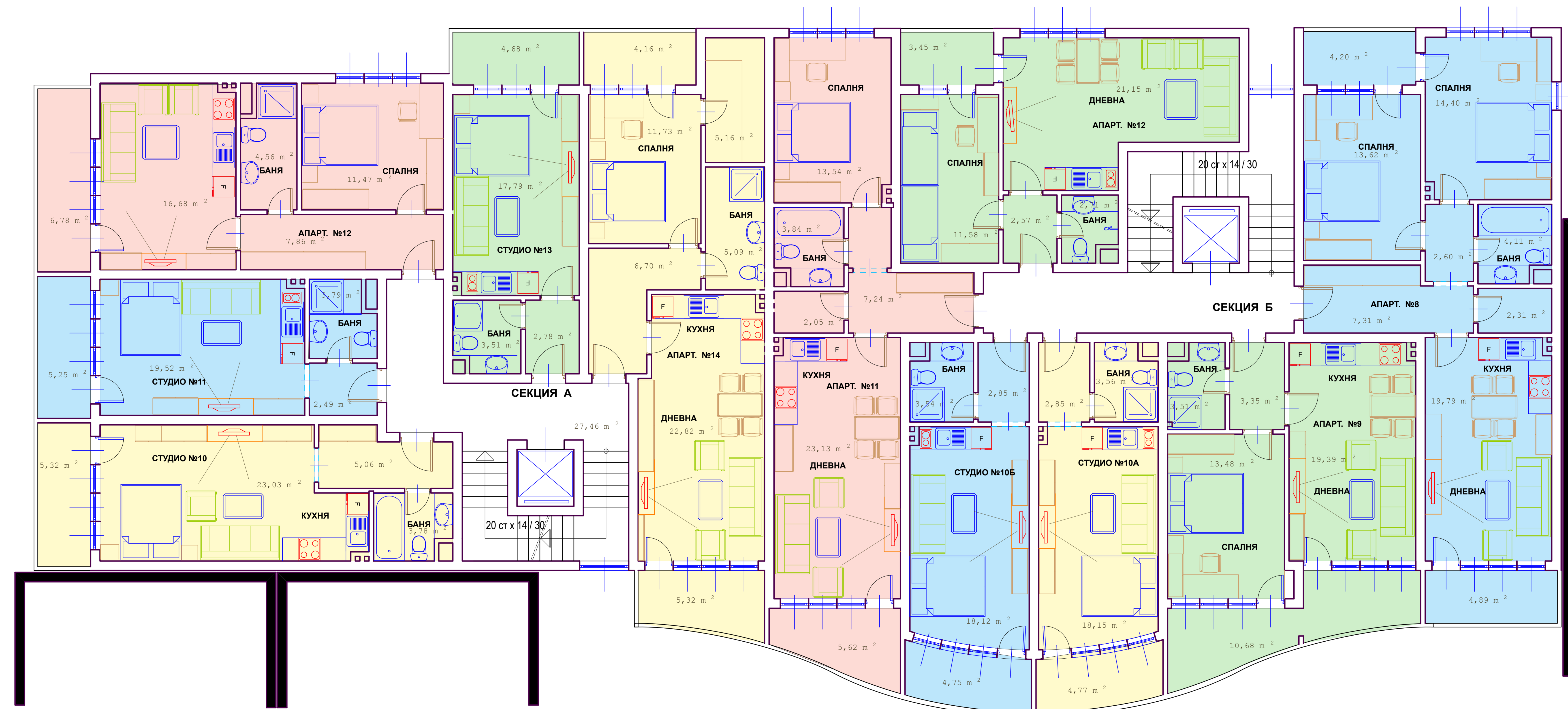
ЭТАЖ 2	ЗАСТРОЕНА ПЛОЩ			
	площ	обща части	общо	
СЕКЦИЯ А	Студио 10	43,87 м ²	7,03 м ²	50,90 м ²
	Студио 11	35,51 м ²	5,69 м ²	41,20 м ²
	Апарт.12	58,04 м ²	9,20 м ²	67,24 м ²
	Студио 13	33,20 м ²	5,21 м ²	38,41 м ²
Апарт.14	70,11 м ²	11,46 м ²	81,57 м ²	
СЕКЦИЯ Б	Апарт.8	85,64 м ²	8,86 м ²	94,50 м ²
	Апарт.9	57,36 м ²	6,17 м ²	63,53 м ²
	Студио10А	33,63 м ²	3,62 м ²	37,24 м ²
	Студио10Б	33,63 м ²	3,62 м ²	37,24 м ²
	Апарт.11	64,63 м ²	6,68 м ²	71,31 м ²
	Апарт.12	48,01 м ²	4,77 м ²	52,78 м ²
общо секция А + Б= 635,91 м²				

Спецификация на помещения

№	Помещения	Под	Стени	Таван
1.	стълбище	гранитогрес	латекс	латекс
2.	студио	теракот	фаянс	латекс
3.	коридор	ламинат	латекс	латекс
4.	дневна	теракот	латекс	латекс
5.	кухня- трап.	ламинат	латекс	латекс
6.	спалня	ламинат	латекс	латекс
7.	гардероб	ламинат	латекс	латекс
8.	мокро пом.	теракот	фаянс	латекс
9.	склад	теракот	латекс	латекс
10.	WC- баня	теракот	фаянс	латекс

Забелешка :

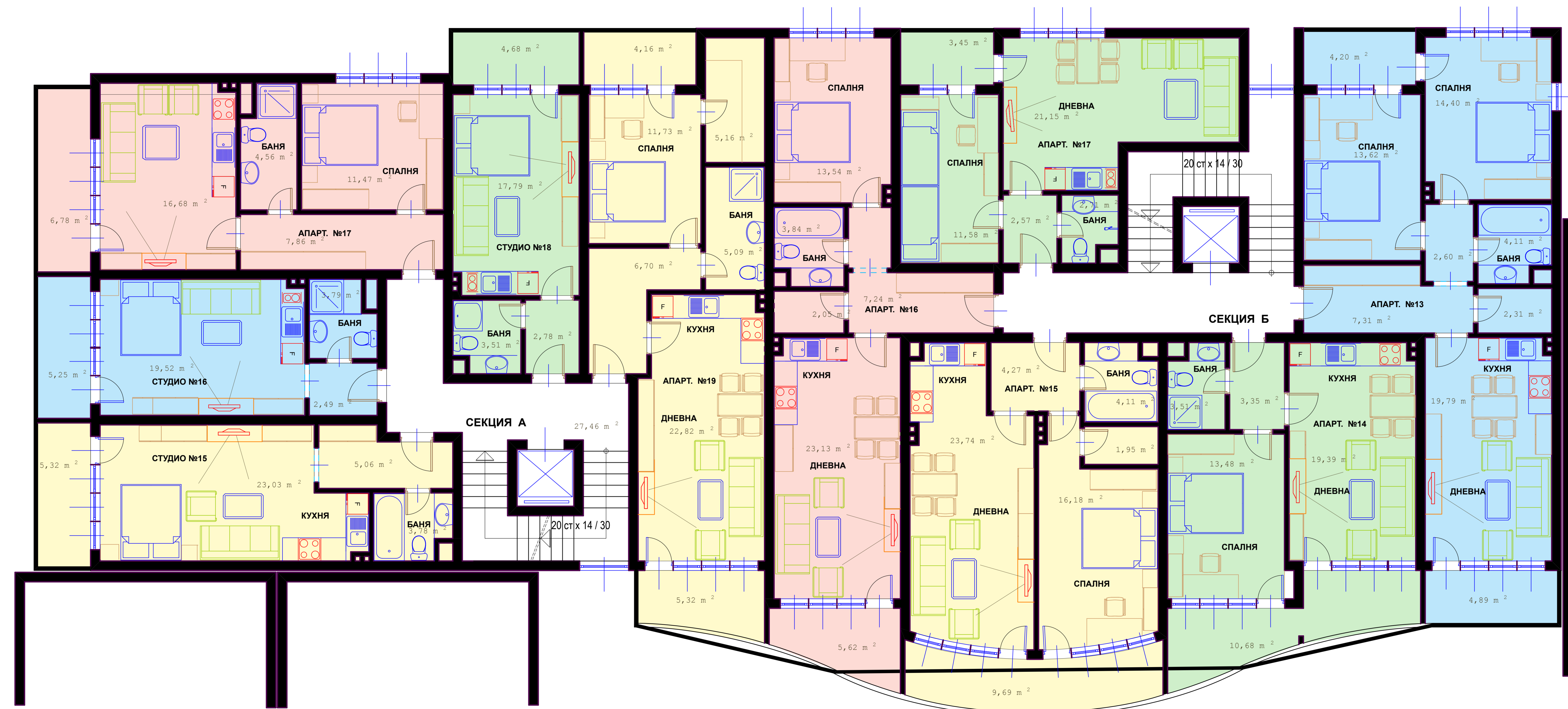
1. Всички размери са зидарски.
2. Вратите по БДС са котириани от kota готов под.
3. Размери на инсталационните отвори - в констр. чертежи.
4. Всички парпети по тераси до пода са с височина до ръкохватката - 1,10м, от готов под. Парпетните елементи да се монтират на разстояние 0,12см предвид безопасността.
5. Топлоизолацията по еркери, външни стени, покрив- гледай част "ТОПЛОТЕХНИЧЕСКА ЕФЕКТИВНОСТ"
6. При възникнали въпроси по време на строителство се обръщайте към проектанта.
7. Цветовото оформление на фасадите, парпетите, тераси и балкони да се съгласуват с проектанта.



РАЗПРЕДЕЛЕНИЕ И ТЕХНОЛОГИЧНО ОБЗАВЕЖДАНЕ НА ВТОРИ ЖИЛИЩЕН ЕТАЖ kota +6,20 М 1:50 БЛОК С

обект :	ЖИЛИЩНА СГРАДА С РЕСТОРАНТ И МАГАЗИН в им. пл.№2894 в кв.225 по плана на гр.Поморие
инвеститор.	Стоян Иванов Любчев, Дора Иванова Димитрова Алекси Любчев Петров, Вълкана Любчева Мешкова Маринела Петрова Липчева - Вайс Любка Петрова Липчева - Пранджева

ЭТАЖ 3	ЗАСТРОЕНА ПЛОЩ			
	площ	обща части	общо	
СЕКЦИЯ А	Студио 15	43,87 м ²	7,03 м ²	50,90 м ²
	Студио 16	35,51 м ²	5,69 м ²	41,20 м ²
	Апарт.17	58,04 м ²	9,20 м ²	67,24 м ²
	Студио 18	33,20 м ²	5,21 м ²	38,41 м ²
Апарт.19	70,11 м ²	11,46 м ²	81,57 м ²	
СЕКЦИЯ Б	Апарт.13	85,64 м ²	8,86 м ²	94,50 м ²
	Апарт.14	57,36 м ²	6,17 м ²	63,53 м ²
	Апарт.15	67,25 м ²	7,23 м ²	74,48 м ²
	Апарт.16	64,63 м ²	6,68 м ²	71,31 м ²
	Апарт.17	48,01 м ²	4,77 м ²	52,78 м ²
общо секция А + Б = 635,91 м ²				



Спецификация на помещения

№	Помещения	Под	Стени	Таван
1.	стълбище	гранитогрес	латекс	латекс
2.	студио	теракот ламинат	фаянс латекс	латекс
3.	коридор	теракот	латекс	латекс
4.	дневна	ламинат	латекс	латекс
5.	кухня- трап.	теракот ламинат	латекс	латекс
6.	спалня	ламинат	латекс	латекс
7.	гардероб	ламинат	латекс	латекс
8.	мокро пом.	теракот	фаянс латекс	латекс
9.	склад	теракот	латекс	латекс
10.	WC- баня	теракот	фаянс латекс	латекс

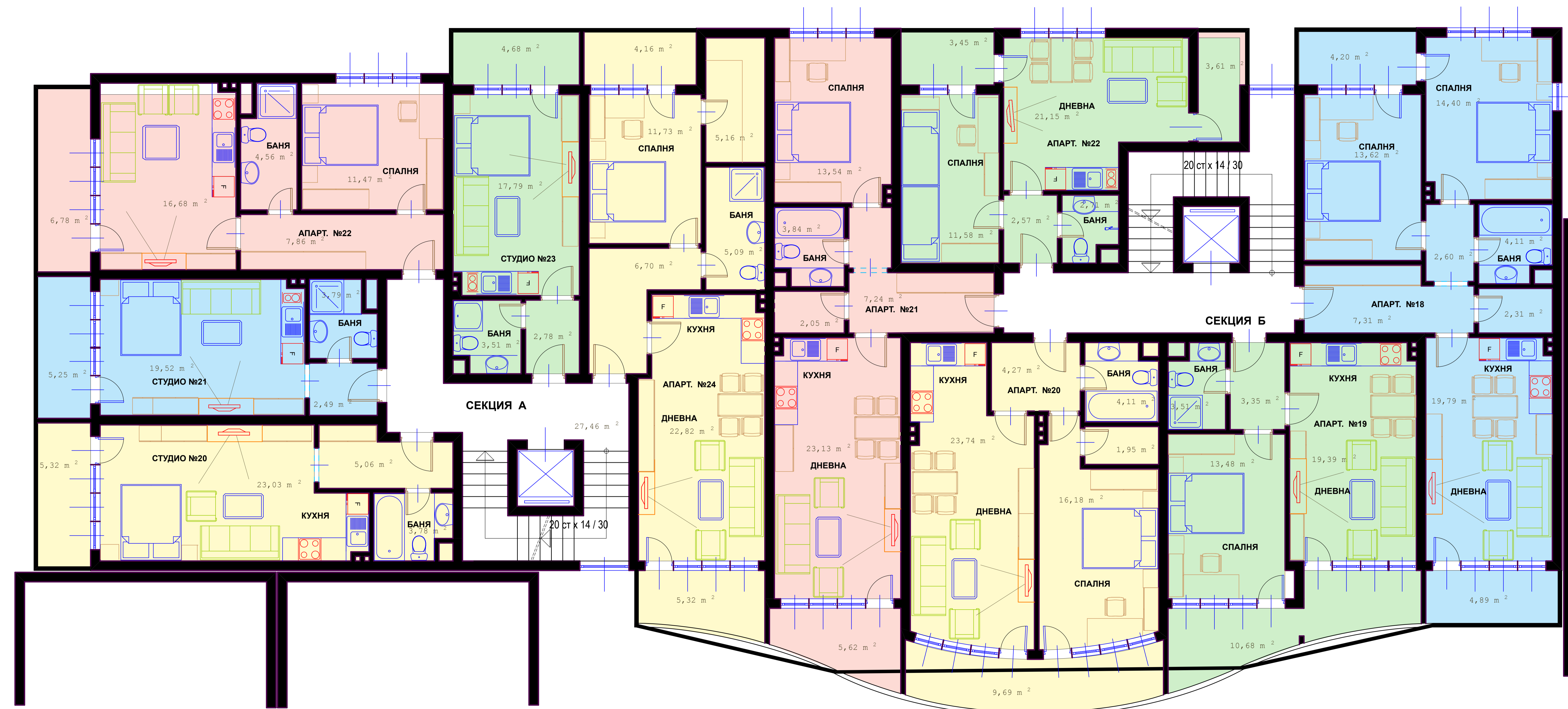
- Забелешка :
1. Всички размери са зидарски.
 2. Вратите по БДС са котириани от kota готов под.
 3. Размери на инсталационните отвори - в констр. чертежи.
 4. Всички парпети по тераси до пода са с височина до ръкохватката - 1,10м, от готов под. Парпетните елементи да се монтират на разстояние 0,12см предвид безопасността.
 5. Топлоизолацията по еркери, външни стени, покрив- гледай част "ТОПЛОТЕХНИЧЕСКА ЕФЕКТИВНОСТ"
 6. При възникнали въпроси по време на строителство се обръщайте към проектанта.
 7. Цветовото оформление на фасадите, парпетите, тераси и балкони да се съгласуват с проектанта.

РАЗПРЕДЕЛЕНИЕ И ТЕХНОЛОГИЧНО ОБЗАВЕЖДАНЕ НА ТРЕТИ ЖИЛИЩЕН ЕТАЖ kota +9,00 М 1:50

БЛОК С

обект :	ЖИЛИЩНА СГРАДА С РЕСТОРАНТ И МАГАЗИН в им. пл.№2894 в кв.225 по плана на гр.Поморие
инвеститор.	Стоян Иванов Любчев, Дора Иванова Димитрова Алекси Любчев Петров, Вълкана Любчева Мешкова Маринела Петрова Липчева - Вайс Любка Петрова Липчева - Пранджева

СТАЖ 4	ЗАСТРОЕНА ПЛОЩ			
	площ	обща части	общо	
СЕКЦИЯ А	Студио 20	43,87 м ²	7,03 м ²	50,90 м ²
	Студио 21	35,51 м ²	5,69 м ²	41,20 м ²
	Апартм.22	58,04 м ²	9,20 м ²	67,24 м ²
	Студио 23	33,20 м ²	5,21 м ²	38,41 м ²
	Апартм.24	70,11 м ²	11,46 м ²	81,57 м ²
СЕКЦИЯ Б	Апартм.18	85,64 м ²	8,86 м ²	94,50 м ²
	Апартм.19	57,36 м ²	6,17 м ²	63,53 м ²
	Апартм.20	67,25 м ²	7,23 м ²	74,48 м ²
	Апартм.21	64,63 м ²	6,68 м ²	71,31 м ²
	Апартм.22	48,01 м ²	4,77 м ²	52,78 м ²
общо секция А + Б = 635,91 м ²				



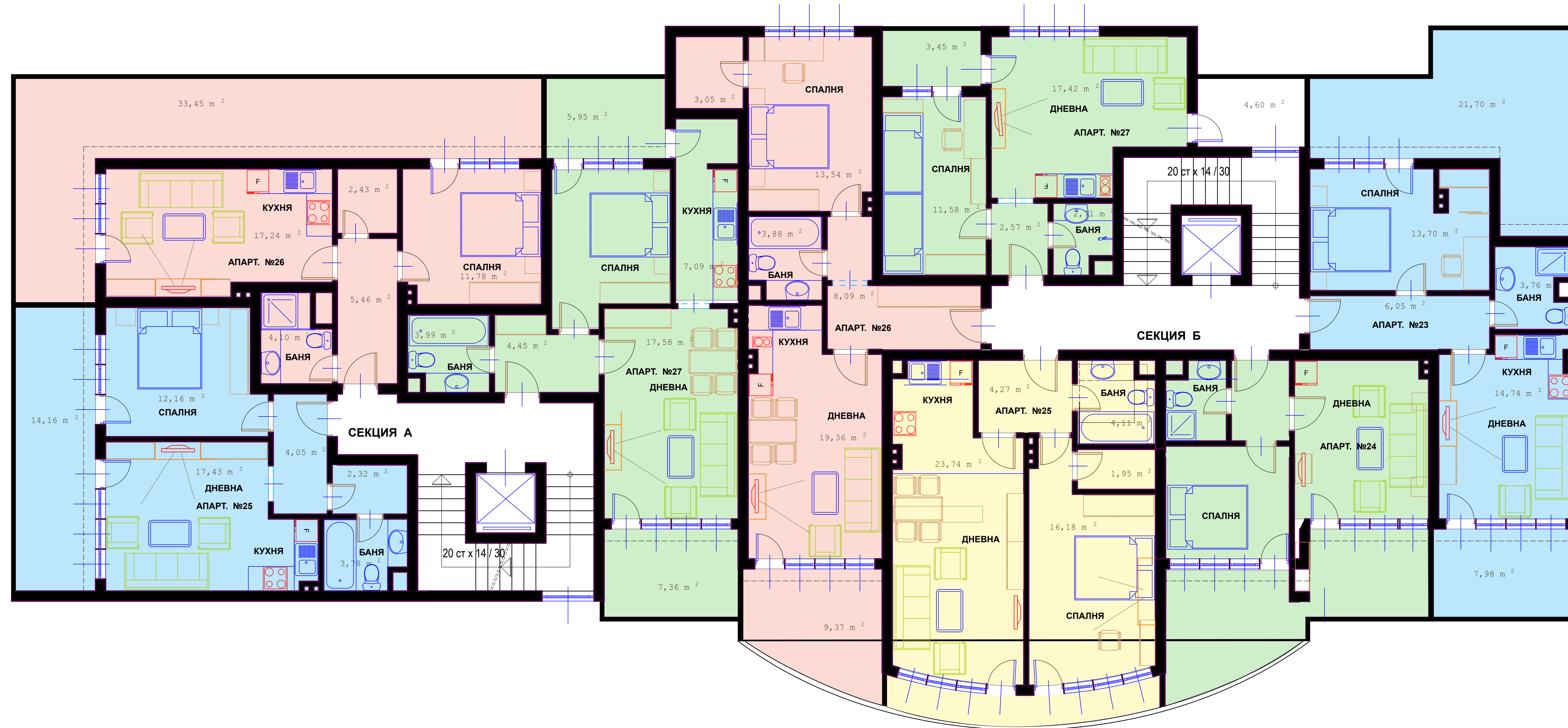
Спецификация на помещения

№	Помещения	Под	Стени	Таван
1.	стълбице	гранитогрес	латекс	латекс
2.	студио	теракот ламинат	фаянс латекс	латекс
3.	коридор	теракот	латекс	латекс
4.	дневна	ламинат	латекс	латекс
5.	кухня- трап.	теракот ламинат	латекс	латекс
6.	спалня	ламинат	латекс	латекс
7.	гардероб	ламинат	латекс	латекс
8.	мокро пом.	теракот	фаянс латекс	латекс
9.	склад	теракот	фаянс	латекс
10.	WC- баня	теракот	фаянс латекс	латекс

- Забелешка :
1. Всички размери са зидарски.
 2. Вратите по БДС са котирани от kota готов под.
 3. Размери на инсталационните отвори - в констр. чертежи.
 4. Всички парпети по тераси до пода са с височина до ръкохватката - 1,10м, от готов под. Парпетните елементи да се монтират на разстояние 0,12см предвид безопасността.
 5. Топлоизолацията по еркери, външни стени, покрив- гледай част "ТОПЛОТЕХНИЧЕСКА ЕФЕКТИВНОСТ"
 6. При възникнали въпроси по време на строителство се обръщайте към проектанта.
 7. Цветовото оформление на фасадите, парпетите, тераси и балкони да се съгласуват с проектанта.

РАЗПРЕДЕЛЕНИЕ И ТЕХНОЛОГИЧНО ОБЗАВЕЖДАНЕ НА ЧЕТВЪРТИ ЖИЛИЩЕН ЕТАЖ kota +11,80 М 1:50
БЛОК С

обект :	ЖИЛИЩНА СГРАДА С РЕСТОРАНТ И МАГАЗИН в им. пл.№2894 в кв.225 по плана на гр.Поморие
инвеститор.	Стоян Иванов Любчев, Дора Иванова Димитрова Алекси Любчев Петров, Вълкана Любчева Мешкова Маринела Петрова Липчева - Вайс Любка Петрова Липчева - Пранджева



ЕТАЖ 5	ЗАСТРОЕНА ПЛОЩ			
	площ	обща части	общо	
СЕКЦИЯ А	Апарт.25	62,46 м ²	9,42 м ²	71,88 м ²
	Апарт.26	84,44 м ²	12,61 м ²	97,05 м ²
	Апарт.27	65,66 м ²	10,11 м ²	75,77 м ²
СЕКЦИЯ Б	Апарт.23	77,73 м ²	7,57 м ²	85,30 м ²
	Апарт.24	55,67 м ²	6,02 м ²	61,69 м ²
	Апарт.25	57,36 м ²	6,17 м ²	63,53 м ²
	Апарт.26	66,26 м ²	6,45 м ²	72,71 м ²
	Апарт.27	49,18 м ²	4,60 м ²	53,78 м ²
общо секция А + Б= 581,71 м ²				

Спецификация на помещения

№	Помещения	Под	Стени	Таван
1.	стълбище	гранитогрес	латекс	латекс
2.	студио	теракот ламинат	фаянс латекс	латекс
3.	коридор	теракот	латекс	латекс
4.	дневна	ламинат	латекс	латекс
5.	кухня-трап.	теракот ламинат	латекс	латекс
6.	спалня	ламинат	латекс	латекс
7.	гардероб	ламинат	латекс	латекс
8.	мокро пом.	теракот	фаянс латекс	латекс
9.	склад	теракот	латекс	латекс
10.	WC- баня	теракот	фаянс латекс	латекс

Забелешка :

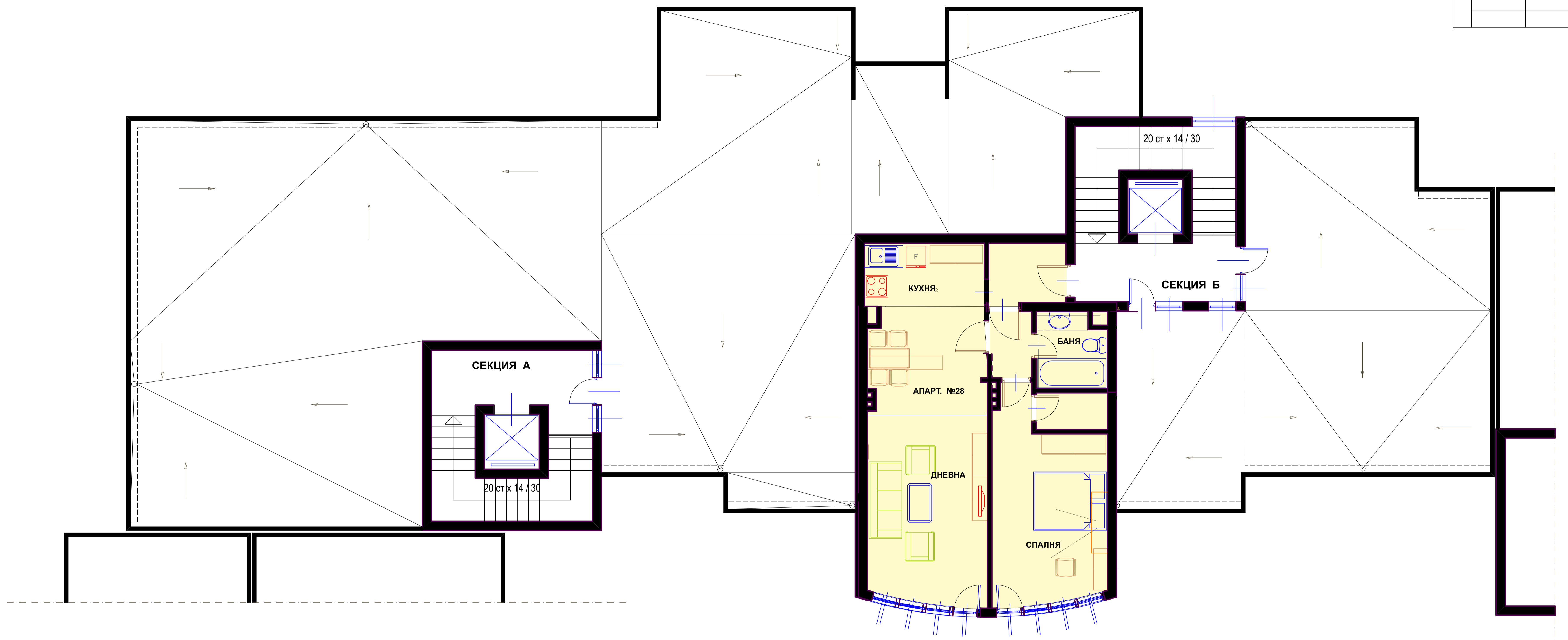
- Всички размери са зидарски.
- Вратите по БДС са котирани от kota готов под.
- Размери на инсталационните отвори - в констр. чертежи.
- Всички парпети по тераси до пода са с височина до ръкохватката - 1,10м, от готов под. Парпетните елементи да се монтират на разстояние 0,12см предвид безопасността.
- Топлоизолацията по еркери, външни стени, покрив- гледай част "ТОПЛОТЕХНИЧЕСКА ЕФЕКТИВНОСТ"
- При възникнали въпроси по време на строителство се обръщайте към проектанта.
- Цветовото оформление на фасадите, парпетите, тераси и балкони да се съгласуват с проектанта.

РАЗПРЕДЕЛЕНИЕ И ТЕХНОЛОГИЧНО ОБЗАВЕЖДАНЕ НА ТЕРАСОВИДЕН ЕТАЖ М 1:100

БЛОК С

обект :	ЖИЛИЩНА СГРАДА С РЕСТОРАНТ И МАГАЗИН в им. пл.№2894 в кв.225 по плана на гр.Поморие
инвеститор.	Стоян Иванов Любчев, Дора Иванова Димитрова Алекси Любчев Петров, Вълкана Любчева Мешкова Маринела Петрова Липчева - Вайс Любка Петрова Липчева - Пранджева

ЭТАЖ 6		ЗАСТРОЕНА ПЛОЩ		
		площ	обща части	общо
СЕКЦИЯ Б	Апарт.28	57,36 м2	6,17 м2	63,53 м2



РАЗПРЕДЕЛЕНИЕ НА ПОКРИВНИТЕ ЛИНИИ М 1:50

БЛОК С