

TOWN HOUSE





Мы предлагаем Вам люкс и высокий стандарт

Представляем Вам

Town House - Green Life Beach Resort

Town House является частью Green Life Beach Resort – самого красивого и роскошного комплекса закрытого типа на болгарском побережье, где благодаря уникальной природной среде, климату и специальным СПА услугам Вы можете достигнуть настоящего физического и душевного равновесия.



TOWN HOUSE



Калейдоскоп услуг и развлечений в комплексе – современный СПА центр, рестораны, бассейны, магазины и кафе, собственный пляж и спортивная зона - обеспечивают нашим гостям исключительные возможности для незабываемого отдыха, полного ярких впечатлений!

Комплекс расположен в г. Созополь, до самой широкой и глинной пляжной полосы на южном побережье Болгарии – «Каваците».



Town House - Green Life Beach Resort соответствует 5-звездочному стандарту европейских курортных поселков, а девственная природа и золотой песчаный берег уникальны для всего болгарского побережья.

Town House - Green Life Beach Resort спроектированы таким образом, что каждая группа из восьми домов состоит из двух или трех двухэтажных вилл (таунхаусов), окруженных красивой парковой зоной и аллеями с местами для отдыха. Дома находятся во внутренней части комплекса и в зависимости от расположения имеют вид на море, бассейны или лес.



TOWN HOUSE



Здесь Вы можете насладиться тишиной, спокойствием и комфортом, который создают богатое озеленение и внешние веранды. Ландшафтный проект учитывает все функционально-эстетические требования современного стиля жизни.

Town House - Green Life Beach Resort предлагает чудесную возможность активного отдыха и уникальную комбинацию СПА услуг, спорта и морского туризма с тишиной и спокойствием естественной природной среды!





Архитектура

В архитектуре таунхаусов использованы элементы классического и средиземноморского стилей. Каждый из домов предлагает высокий стандарт и удобство его обитателям.

Для этого оформлены две зоны – «День» и «Ночь». Различные зоны, в зависимости от своего предназначения, включают в себя столовую, гостиную, ванные комнаты, спальни и дополнительное помещение, которое может быть использовано под кабинет, библиотеку или детскую, в соответствии с индивидуальными нуждами клиента.



TOWN HOUSE



Применение дерева и натурального камня в элементах внешней архитектуры и террасы таунхаусов помогает достижению максимальной гармонии между созданным человеком и природой.

Такая естественная среда способствует полноценному отдыху и релаксации.

Интерьер домов эlegantный и спокойный, реализован с использованием естественных материалов, таких, как камень и дерево.

Строительство таунхаусов выполнено с применением современных технологических материалов.

Степень готовности

Дома сдаются «под ключ» и собственники могут выбрать различные интерьерные решения, в зависимости от класса мебели и материалов, или создать свой собственный уникальный дизайн!



Услуги и Дополнительные удобства

Бассейны и водные бары
Фитнес
Рестораны (итальянская, средиземноморская,
болгарская кухня)
Коктейль-бар
Кафе – кондитерская
Магазины
Детская площадка с аниматором
Комната для детских игр
Косметический салон
Парикмахерская



TOWN HOUSE



Спортивная зона

Теннис – корты
Мини-футбол
Баскетбол
Кафе-бар





Пляжна зона

Собственный пляж
Коктейль бар
VIP пляжная зона
Массажи на пляже
Пляжный волейбол
Водные лыжи



TOWN HOUSE



- | | |
|-------------------------------------|---|
| 1. Рецепция | 16. Бар у бассейна "First Line " |
| 2. Ресторан "Dune" | 17. Продовольственный магазин |
| 3. Bar&Dinner "Casao" | 18. Охрана |
| 4. Детский центр и игровая площадка | 19. Отель |
| 5. Офис продаж Green Life | 20. СПА центр |
| 6. Массажный салон | 21. Талассо центр |
| 7. Фитнес | 22. Ресторан |
| 8. Парикмахерская | 23. Конферентный зал |
| 9. Косметология | 24. Фреш бар |
| 10. Бар у бассейна "Malibu" | 25. Green Life Beach и массажная зона |
| 11. Офис ORCO | 26. Ресторан "Del Mare" |
| 12. Спортивная зона, спорт-кафе | 27. Игровая площадка - пляжный волейбол |
| 13. Релакс зона и массажная зона | 28. Йога центр |
| 14. Бар "Orient" | 29. Бар на пляже |
| 15. Паркинз | 30. Супермаркет |





Дом	Жилая пл.	Веранда	Общая пл. /м²/
11А	127,30	25,90	153,20
11В	131,50	25,90	157,40
11С	118,00	26,80	144,80

TOWN HOUSE

CEBEP



СЕВЕР

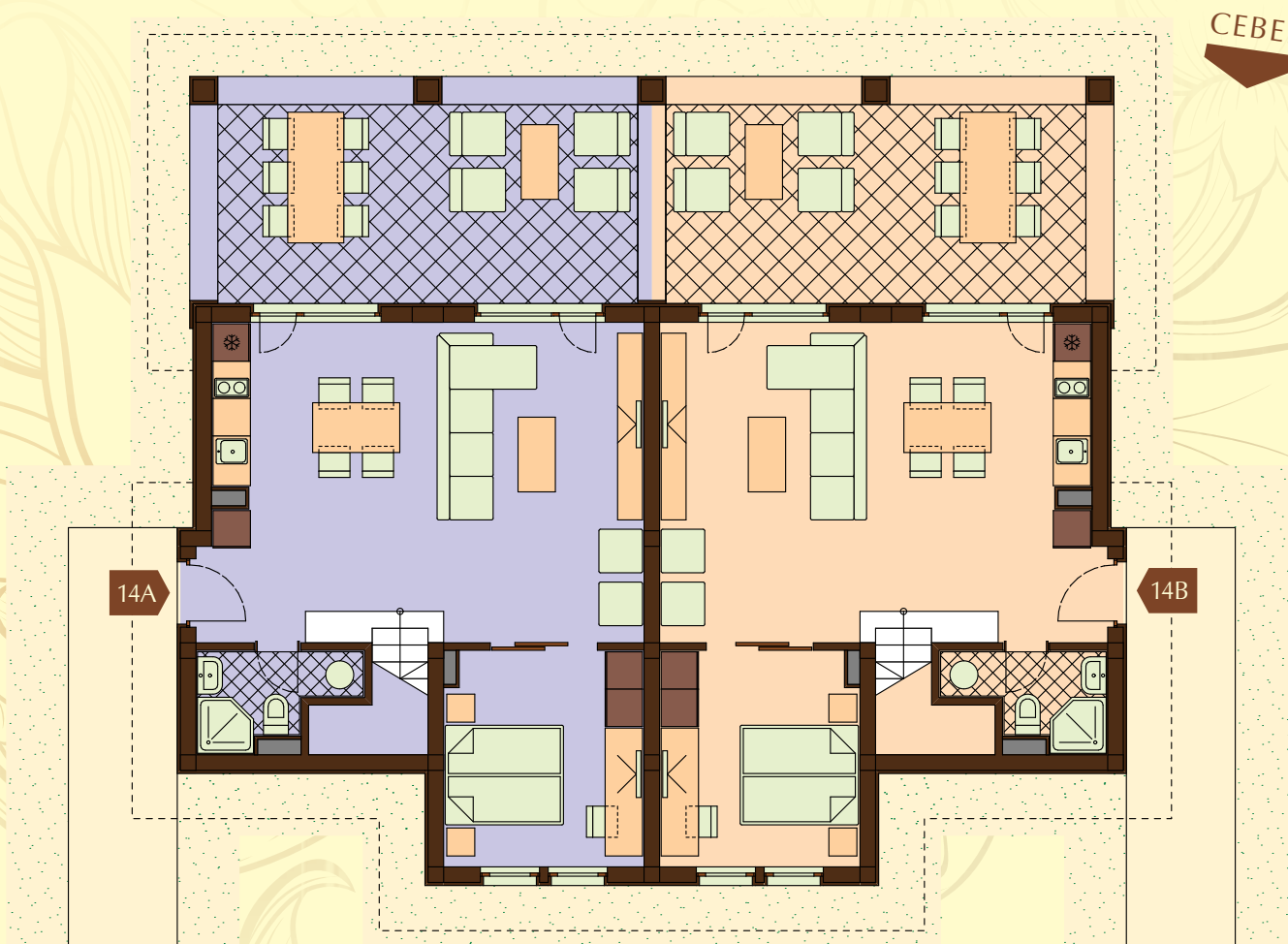


Дом	Жилая пл.	Веранда	Общая пл. /м ² /
12А	118,00	26,80	144,80
12В	131,50	25,90	157,40
12С	127,30	25,90	153,20

TOWN HOUSE

СЕБЕР

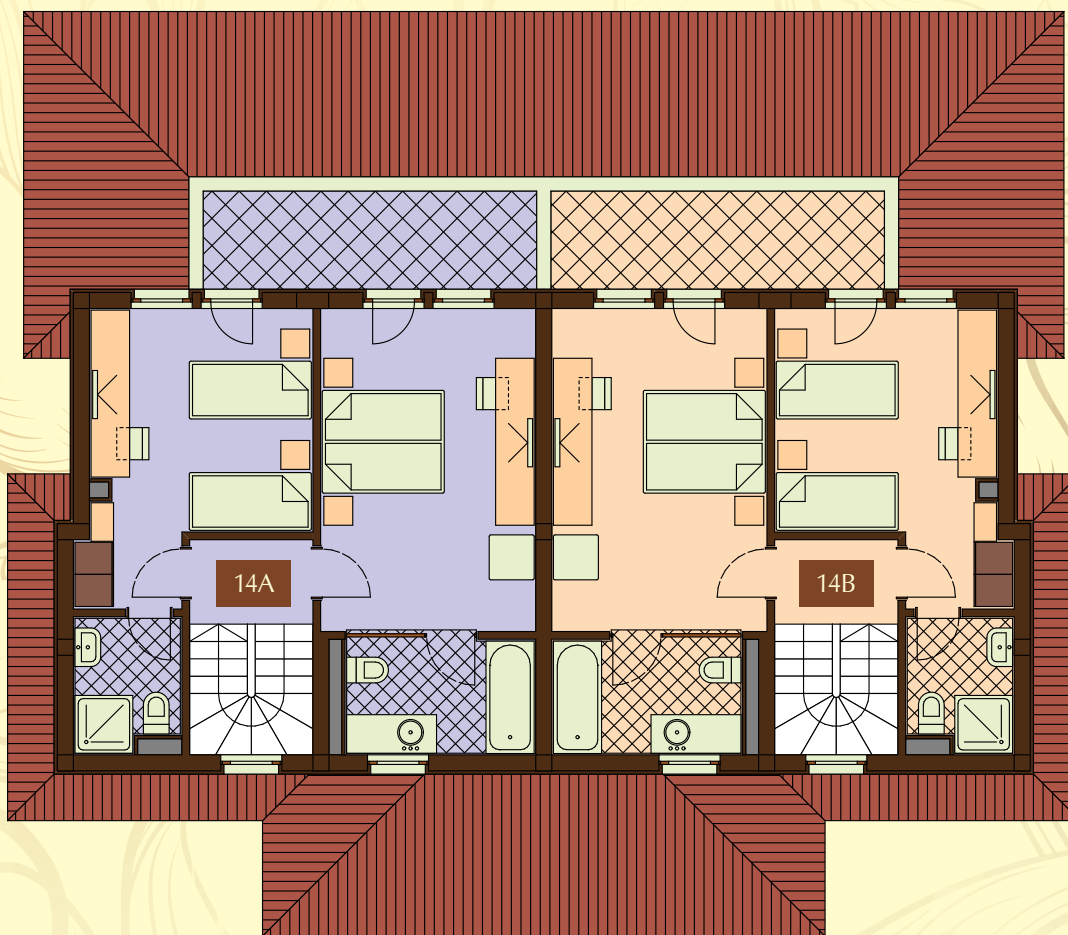




Дом	Жилая пл.	Веранда	Общая пл. /м ² /
14А	127,10	26,40	153,50
14В	127,10	26,40	153,50

TOWN HOUSE

CEBEP

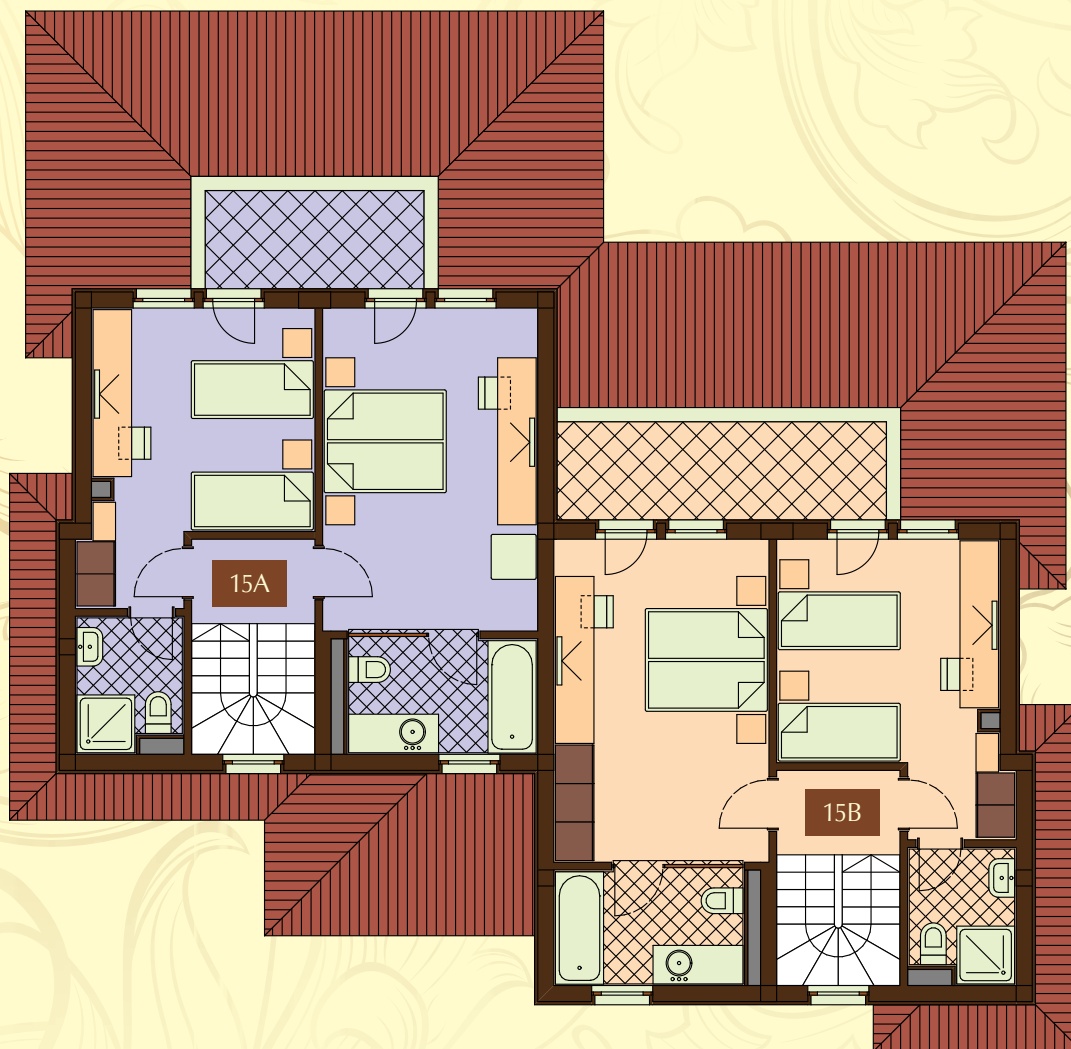


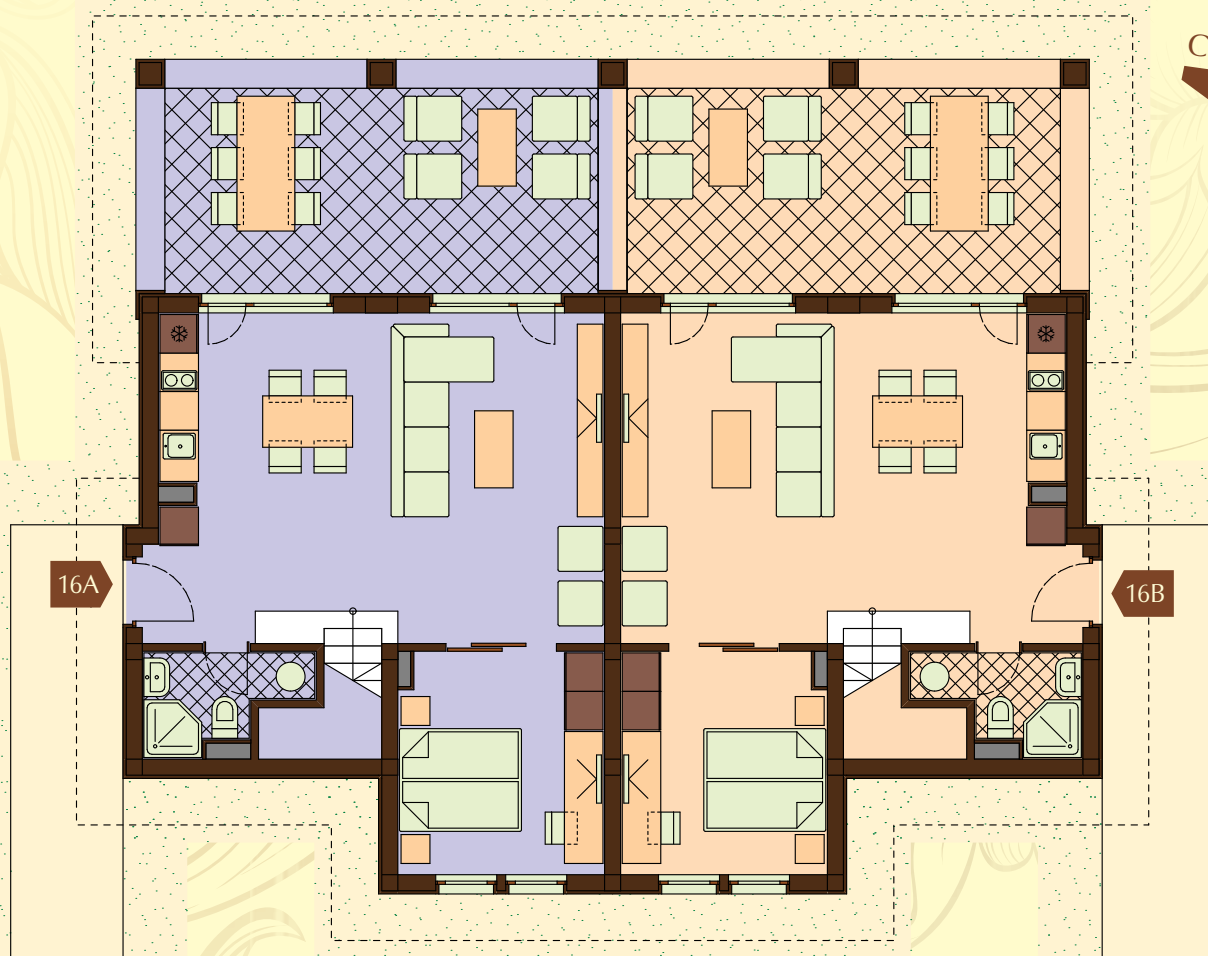


Дом	Жилая пл.	Веранда	Общая пл. /м ² /
15А	125,00	26,80	151,80
15В	120,90	25,90	146,80

TOWN HOUSE

CEBEP

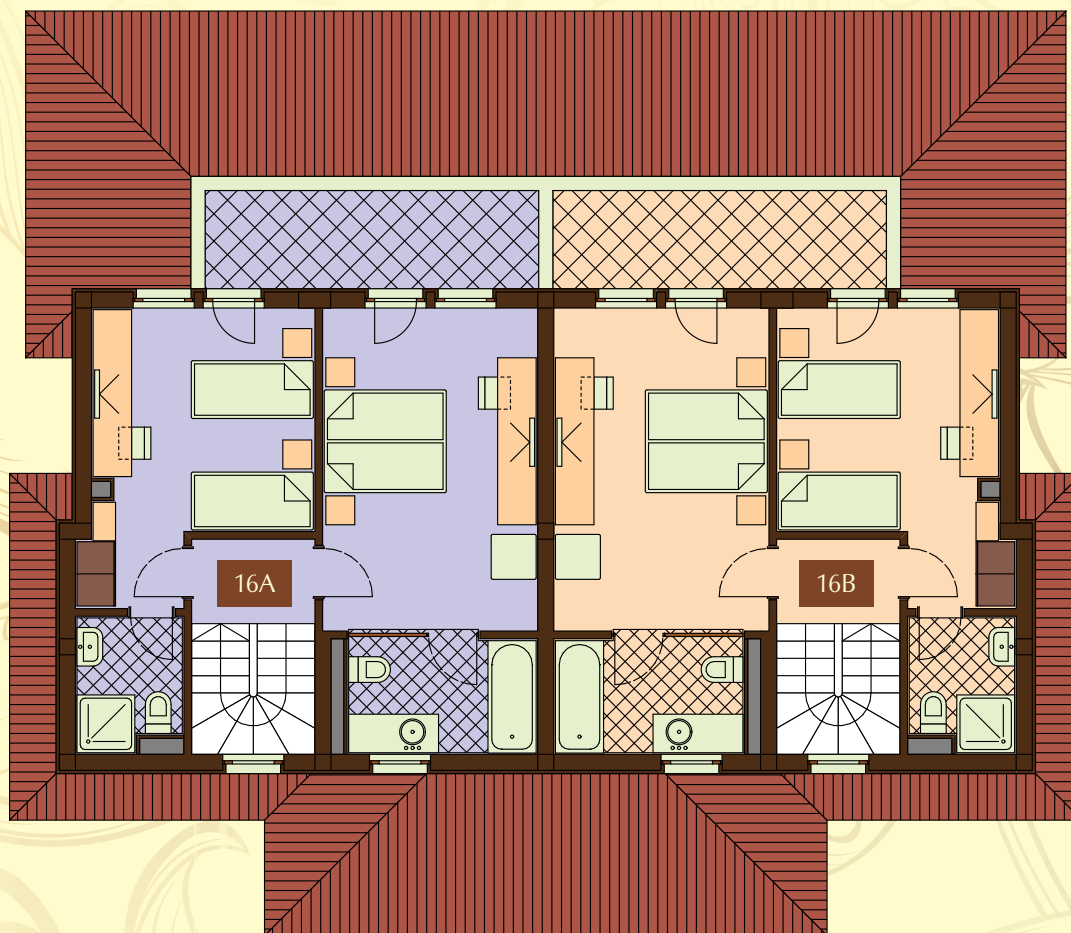




Дом	Жилая пл.	Веранда	Общая пл. /м²/
16А	127,10	26,40	153,50
16В	127,10	26,40	153,50

TOWN HOUSE

CEBEP





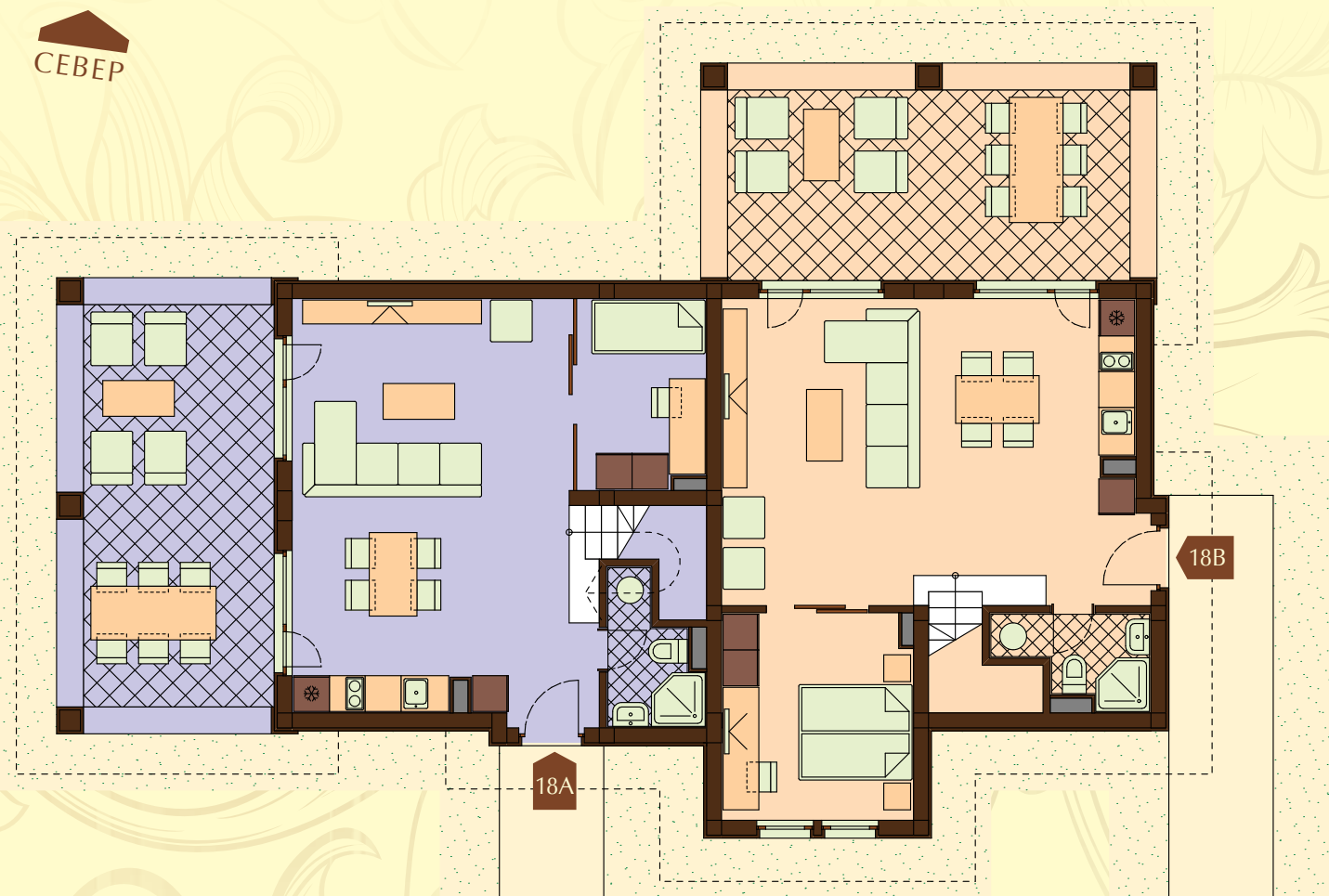
Дом	Жилая пл.	Веранда	Общая пл. /м ² /
17А	127,30	25,90	153,20
17В	131,50	25,90	157,40
17С	118,00	26,80	144,80

TOWN HOUSE

CEBEP



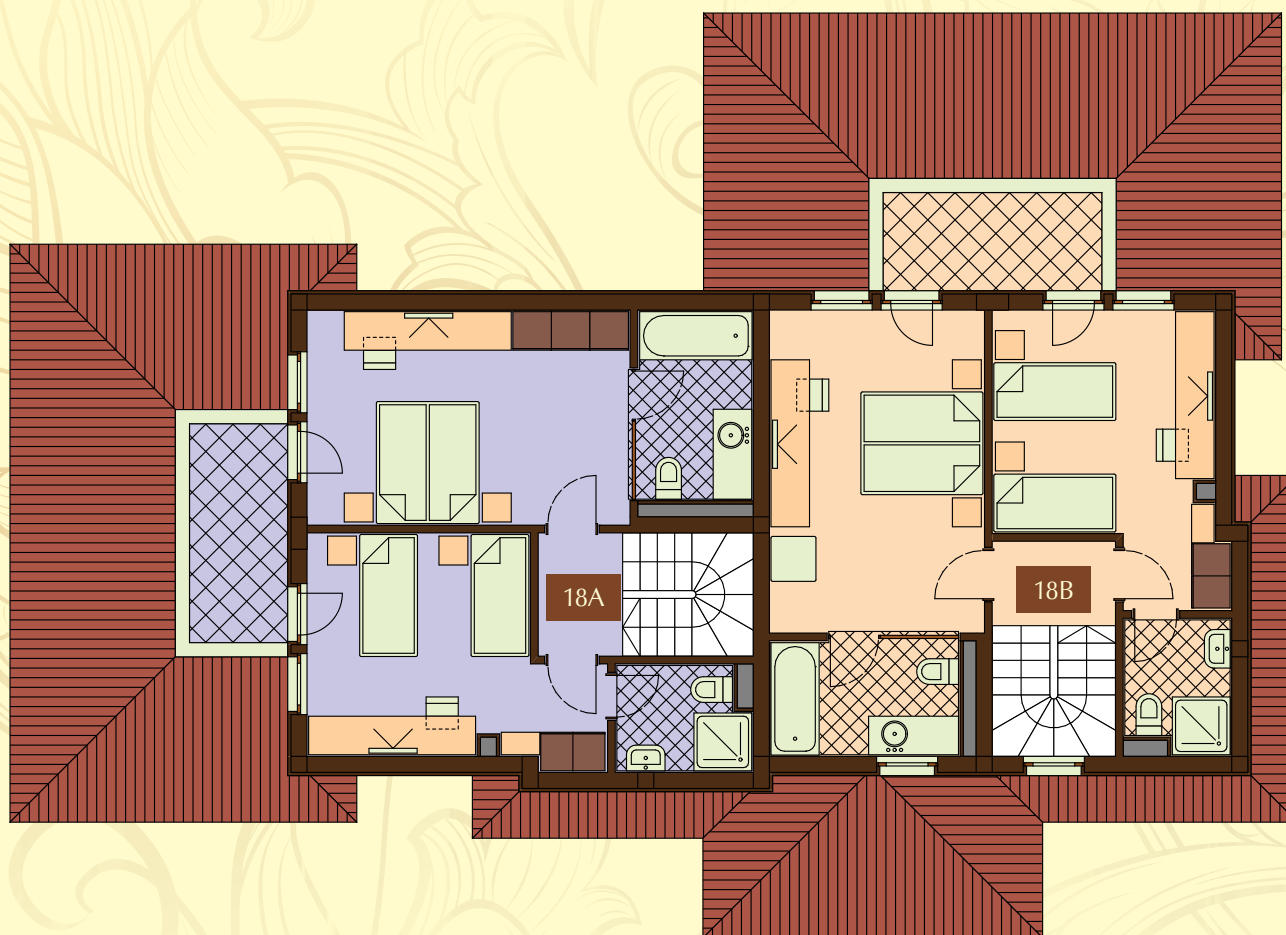
СЕВЕР



Дом	Жилая пл.	Веранда	Общая пл. /м ² /
18А	118,60	26,80	145,40
18В	124,30	26,80	151,10

TOWN HOUSE

CEBEP





Дом	Жилая пл.	Веранда	Общая пл. /м ² /
19А	127,30	25,90	153,20
19В	131,50	25,90	157,40
19С	118,00	26,80	144,80

TOWN HOUSE

CEBEP



